

おうちガーデン 入間市新久



おうちガーデン入間市新久

◆ 平面図

1F



2F



おうちガーデン — 構造・工法 —



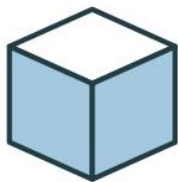
耐震等級3を全棟標準採用

地震大国の日本では万が一に備えた家づくりが必要です。そこでおうちLABOでは住宅性能表示制度の最高ランクである耐震等級3を全棟標準採用しています。建築基準法で定める耐震基準の1.5倍以上の強さで家づくりをすることで、大きな地震にも耐える構造を実現させ、大切な家族と住まいを守ります。

木造軸組工法



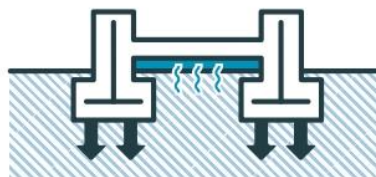
2×4工法



自由度×耐震性のハイブリット工法

おうちLABOでは木造軸組工法(在来工法)と2×4工法(ツーバイフォー工法)の長所を組み合わせ合わせたハイブリット工法を採用しています。間取りやデザインの自由度が高く、将来的なリフォームの際にも間取りの変更に対応しやすい木造軸組工法の特徴と、壁全体で力を受け止め、地震や台風にも強い2×4工法の特徴をハイブリットさせることで、自由度と耐震性の高い家づくりを実現させます。

布基礎



べた基礎



耐震性の高い強固なべた基礎

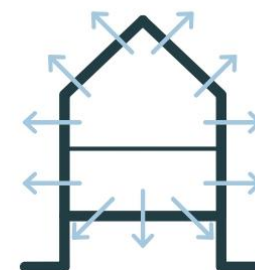
べた基礎とは住宅の底面全体と立ち上がり部分に鉄筋を入れたコンクリートで一体化する基礎のことです。建物の荷重を面全体で受け均等に地盤に伝えることで、地盤への負担が分散され沈下しにくい安定性の高い基礎になります。また地面全体をコンクリートで覆っているためシロアリによる被害を防ぎやすく、湿気による木材の腐食等もしにくい構造です。

発泡断熱シェアNO.1アクアフォーム

アクアフォームは現場発泡硬質ウレタンシェアNo.1の断熱材です。日本全国で毎年多くの住まいに採用されており、延286,500棟(2019年現在)の住まいで選ばれてきました。断熱性能の高さはもちろん、発泡することにより現場の形状にぴったりと密着するため、気密性の高い施工を実現出来ます。また自己接着力により永く断熱性能を維持することで、暖かさが持続する断熱材です。



アクアフォーム



魔法瓶ハウス

水で発砲する断熱材

アクアフォームとは温室効果の高いフロンガスは使わず、水を使って発泡させる現場発泡硬質ウレタン断熱材です。従来の吹付ウレタンでは時間とともにガスが抜けてしまい性能値が下がるデメリットがありましたが、アクアフォームでは、ガスを使用せず空気によって発泡断熱しているので経年劣化しにくい断熱材です。また施工技術や品質のバラつきを防ぐために、施工者には研修を義務化し一定基準をクリアした技術者のみが現場施工いたします。

第三者機関による工程毎の現場検査

配筋検査

1

配筋検査とはコンクリートを流す前の状態で鉄筋が正しく配置されているかを確認する検査です。鉄筋のピッチや太さ、かぶり厚さ等の検査を第三者機関が検査し、設計図と相違がないかを確認します。

2

躯体検査

上棟後に構造躯体(柱・梁・筋交い・金物等)が図面通り正しく施工されているかを第三者機関が検査をします。釘のピッチや金物の締め具合など細部まで確認することで、品質の高い住宅を実現します。

3

外装(防水)下地検査

躯体検査の後、雨水の侵入を防止するために外装下地(防水シート、防水テープ等)の施工状態を第三者機関が検査をします。将来的な雨漏りを防止し、お客様へ安心を提供する取組みとしておうちLABOでは全棟実施しています。

断熱検査

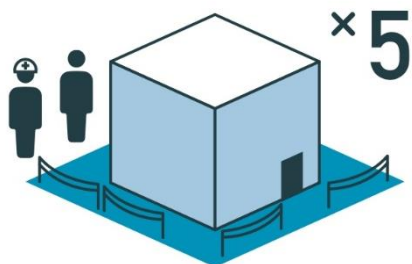
4

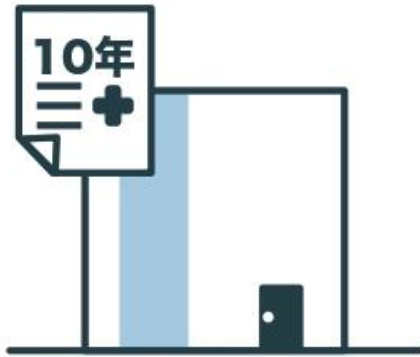
躯体検査の後、正しい位置に適切な種類の断熱材が使用されているかなど、断熱材の施工方法、気密層の確保が適当かなどを第三者機関が検査をします。高気密高断熱住宅には欠かせない検査をおうちLABOでは全棟実施しています。

完了検査

5

建物完成後、建築確認申請の図面通りに現場が仕上がっているかを第三者機関が検査をします。この検査を合格することで建築基準法に適合した建物であることの証明となります。





建物保証

おうちLABOの住まいは全て「住宅瑕疵担保責任保険」に加入しています。お引き渡しから10年の間に事故があった場合、保険金を請求・受諾することができます。



地盤保証

地盤解析技術ならびに施工品質の高さを証明するために、すべての物件に品質保証書の発行を行なっています。また20年間に及ぶ長期保証で地盤を守り、安心な住まいを実現します。



シロアリ保証

おうちLABOでは10年の間、シロアリによる被害を保証する長期安心保証システムを採用しています。回数や金額も無制限で保証いたしますので、万が一のシロアリ被害にも安心な長期保証です。



住設機器保証

キッチン、ユニットバス、洗面化粧台、トイレといった水廻り設備を10年間に渡り長期保証いたします。保証期間中は何度でもトラブルに対応し安心安全を先々までご提供します。

業界トップクラスのアフターフォロー



10年間の無料定期点検

おうちLABOでは6ヶ月・1年・2年・5年・10年に渡り無料定期点検を実施しております。6ヶ月・1年点検では現場を熟知した担当現場監督がお伺いし、点検および修理修復を行います。2年点検以降は第三者機関の専門家による本格的な定期点検を隔々まで行い、万が一の劣化や不具合を早期発見し、住まいを長持ちさせます。



24時間365日対応のコールセンター

お施主様専用のフリーダイヤルにお電話いただくと、スタッフが状況を伺った上で必要に応じて指定の修理業者を手配します。水回りのトラブル等の緊急時はもちろん、住まいに関するお困りごとともご相談出来ます。おうちLABOでは24時間365日あなたの住まいをサポートします。



お困りごとを解決する匠の技を持ったリフォーム部門

おうちLABOではお引き渡し後のメンテナンスや家族構成の変化、暮らし方の変化によるリフォーム・リノベーションを専門とした部門がごぞいます。間取りの変更や外壁・屋根の塗替といった大規模なリフォームから畳交換、襖の張替といったお困りごとまで迅速に対応いたします。

◆ アクセントクロス・フロアタイル

1F



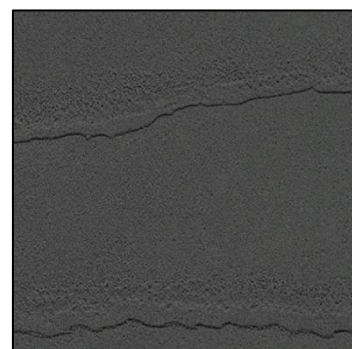
2F



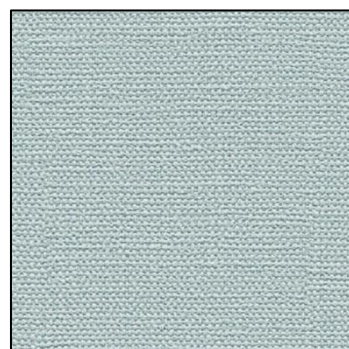
▼トイレ/洗面室 床



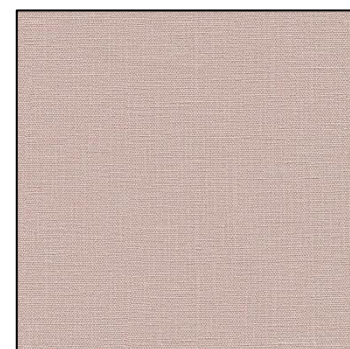
▼LDK アクセントクロス



▼洋室6.5帖 アクセントクロス



▼洋室5.5帖 アクセントクロス

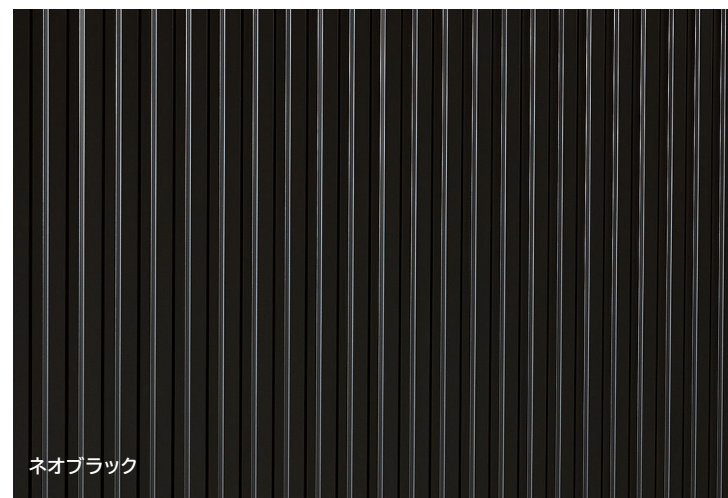


▼洋室6.1帖 アクセントクロス



SP-ガルスパン®

金属だからできるクールなデザインと、上品で豊富なカラーラインナップ。不動の人気を誇るガルスパンが、洗練されたスタイリッシュな外観を創り上げます。



ネオブラック



■カラーラインナップ



ネオブラック ビターブラウン グランブルー モスグリーン
 ダークメタリック チタングレーメタリック オータムレッド カスタードイエロー
 シャンパンメタリック シルバーメタリック ミストアイボリー ネオホワイト

SP-ガルブライト®

金属サイディング業界初*のフラットデザインを実現。金属が持つ質感と美しさを追求した、設計の自由度を広げるプレーンなデザインです。



スチールグレー

*硬質プラスチックフォームを芯材とする住宅向け金属サイディングにおいて、初めてフラットデザインを採用した商品です。



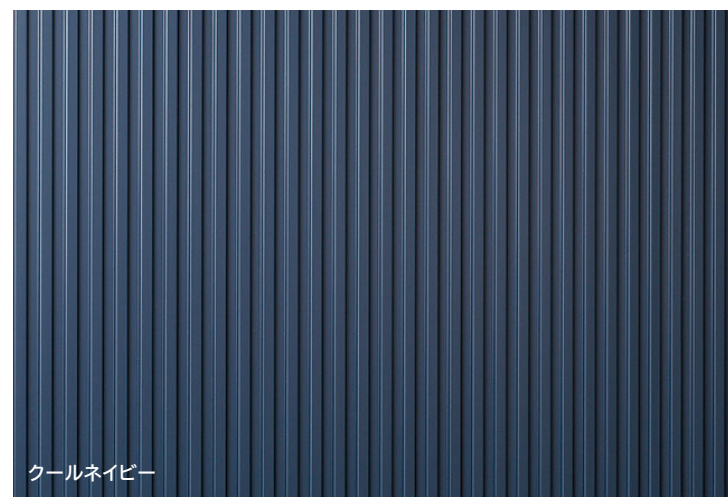
■カラーラインナップ



クールブラック クールブラウン スチールグレー
 パールアッシュ カーキ ミストアイボリー
 ネオホワイト

SP-スリムスパン®

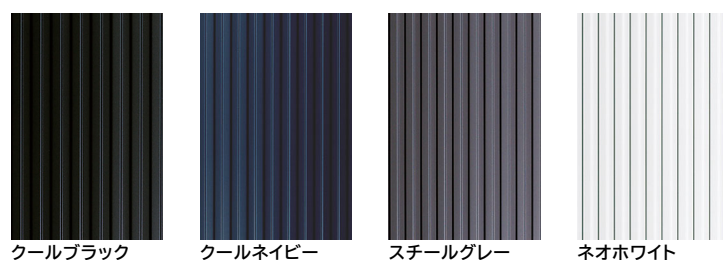
力強いエッジとスマートで均整のとれたストレートライン。好評のガルスパンとは異なる趣で、気品溢れる表情に仕上がります。



クールネイビー



■カラーラインナップ



クールブラック クールネイビー スチールグレー ネオホワイト

SF-ガルステージシャイン®

光と影が織り成すシャープなラインが、金属ならではの質感を最大限に引き出します。住宅から非住宅まで幅広くお使いいただけ、よりスマートな外観に仕上げます。



Fガンメタリック



■カラーラインナップ



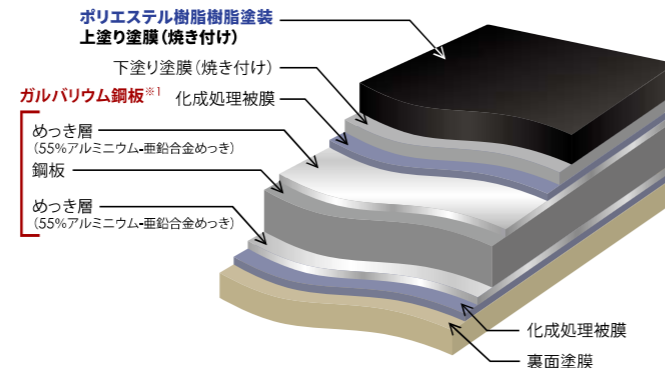
Fネオブラック Fビターブラウン Fクールネイビー
 Fモスグリーン Fガンメタリック Fスチールグレー
 Fライトアッシュ Fシャンパンメタリック Fシルバーメタリック
 Fミストアイボリー Fクールホワイト

抜群の耐久性で安心長持ち

ポリエステル樹脂塗装(焼き付け) ガルバリウム鋼板※1

赤さび穴あき
10年
保証

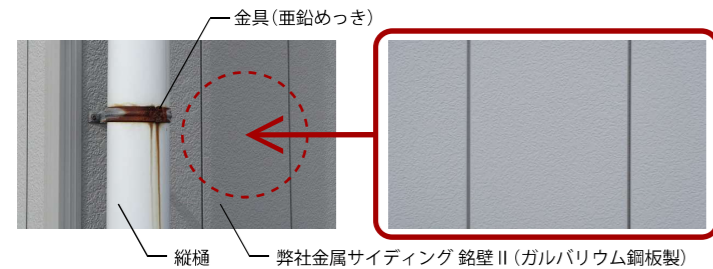
亜鉛めっき鋼板に比べ3~6倍※2の寿命が期待でき、酸性雨・酸性雪に強い「ガルバリウム鋼板※1」を使用。めっきの付着量はAZ150(付着量150g/m²)で、AZ120に比べより高い耐食性を発揮します。上塗り塗膜は「ポリエステル樹脂塗装」を採用しています。



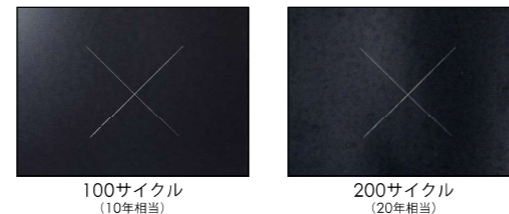
※1:55%アルミニウム-亜鉛合金めっき鋼板 ※2:亜鉛めっき鋼板とガルバリウム鋼板のめっき部の溶出量の比較

ガルバリウム鋼板はさびに強い素材です

海岸線から約7km地点にある施工後15年を経過した建物において、縦樋を取り付けている亜鉛めっき製の金具はさびていますが、ガルバリウム鋼板に赤さびの発生は見られません。



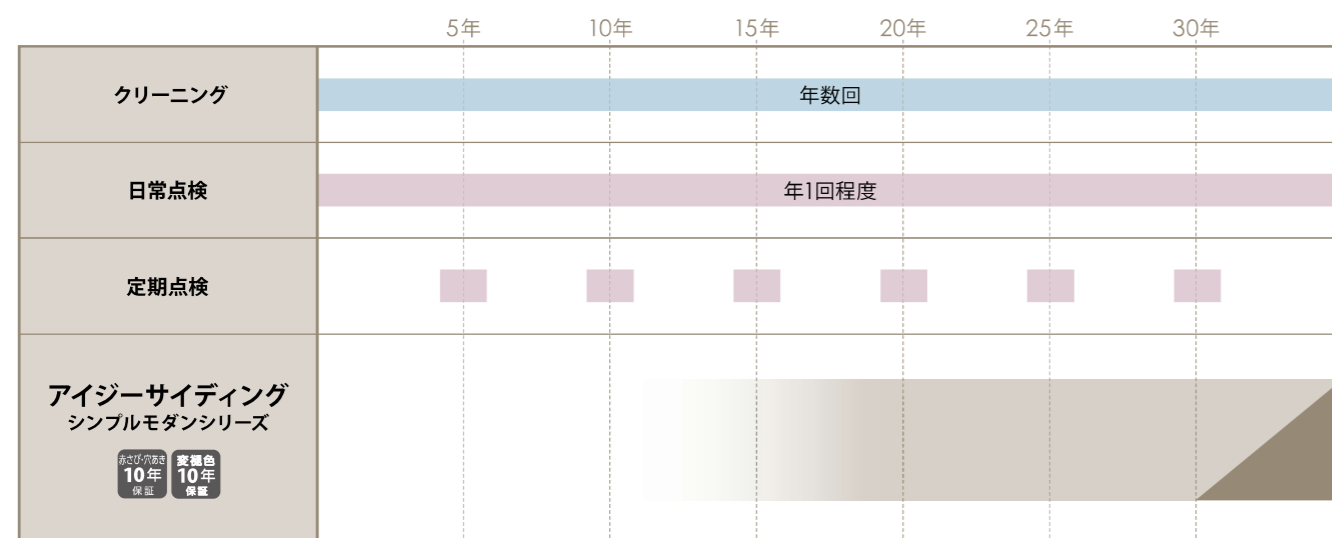
複合サイクル試験において、200サイクル(20年相当)でも、赤さびの発生は見られません。



試験方法:複合サイクル試験(JIS H 8502)
塩水噴霧、乾燥、湿潤を組み合わせ、実際の環境に比較的近いとされる試験方法です。塗膜表面にカッターで傷を付けて試験を実施しています。弊社社内試験による参考値で、性能を保証するものではありません。

色褪せにくく、塗り替え回数を削減

メンテナンススケジュール



・メンテナンスの時期は目安として活用ください。

・弊社が推奨するクリーニング、日常点検、定期点検を行った上でのメンテナンスを想定するもので、メンテナンス時期を保証するものではありません。

日常点検

目視にて確認できる範囲で年1回程度を目安にお施主様ご自身で行ってください。

本体の点検

商品本体にキズ、へこみ、浮きなどが目視で点検してください。

部材の点検

部材にキズ、へこみ、浮きなどが目視で点検してください。

塗膜の点検

塗装表面に白亜化、変色、さびなどが発生していないか目視で点検してください。

シーリングの点検

シーリングに剥離、亀裂などが発生していないか目視で点検してください。

- ・地震や台風の後は随時外壁材の点検を行ってください。
- ・気になる不具合を発見した場合は、早めに専門業者様に相談してください。(費用はお施主様負担となります。)

クリーニング

外壁を美しく保つために、年に数回の水洗いをしてください。

アイジーサイディングは、めっき鋼板の中でも耐久性に優れたガルバ鋼板※を使用しております。しかしながら、汚染物質の長期付着により数年で表面にシミや白さび・黒さびが発生した例が報告されております。これらの現象は外壁材の機能上支障をきたすものではありませんが、外観が損なわれるため表面塗装の塗り替え時期を早めてまいります。外壁表面に付着している大半の汚染物質は水洗いで落とすことができますので、立地条件に合わせた回数でのクリーニングを行う事で、美しい外観を長期間保つことが可能となります。

※55%アルミニウム-亜鉛合金めっき鋼板

●クリーニング回数の目安

立地条件 回数目安

海岸地帯 ▶ 年 4 回

工業地帯 ▶ 年 3 回

市街地 ▶ 年 2 回

田園地帯 ▶ 年 1 回

大気汚染の状況に応じて、さらに年間の洗浄回数を増やすことをお勧めします。

●アイジーサイディングのクリーニング方法

1 水洗いにより、塵や汚れを洗い落とし、柔らかいスポンジや布で十分に水洗いしてください。

2 水洗いで取れない汚れなどは、中性洗剤(1~2%の水溶液)を使用し、最後に水洗いしてください。



【注意事項】

- ・強くこすったり、固いブラシ、研磨性のあるスポンジなどを使用すると塗膜表面にキズが付き腐食を招くおそれがあります。
- ・水切部や、下見切り部、窓上などのサイディング本体を切断してシーリング材を施していない場所には、ホースなどで下から直接水をかけないでください。
- ・クレンザーなどの研磨剤入りの洗剤や、酸性やアルカリ性の洗剤は、塗膜を傷め変色・褪せを招くおそれがありますので、絶対に使用しないでください。
- ・シンナーなどの有機溶剤やタイル洗浄剤などは塗膜を破壊するおそれがありますので、絶対に使用しないでください。
- ・中性洗剤を使用した後は十分な水洗いを行い薬剤を洗い流してください。
- ・洗浄後は、乾いた布で水分をよく拭き取ってください。

●クリーニングのポイント

塗膜の劣化や鋼板の腐食は、塵やほこり、酸性雨や酸性雪に含まれる自然からの汚染物質と、車や給湯器・暖房機などの排気・燃焼ガスによる汚染物質が、雨や水蒸気などにより外壁に滞留して進行します。よって、雨水が当たりやすく汚染物質が流れにくい部分や過度に汚れがひどい部分(右記参照)を重点的に洗浄すると効果的です。



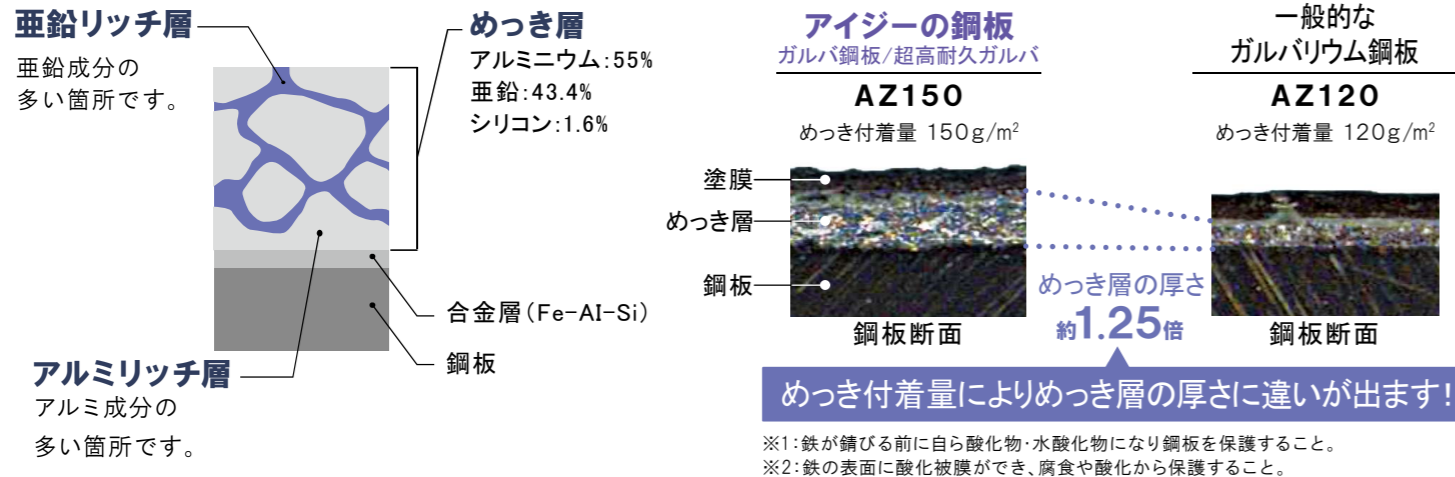
重点洗浄箇所

- 軒下
- バルコニーや出窓の下
- アルコープなどの内部に入り込んだ所
- 庇の下
- 給湯器・暖房機などの燃焼ガスの発生する所

Point 1

めっき量AZ150で優れた耐食性を発揮

鋼板の鋼板のめっき層は、粒状のアルミリッチ層を亜鉛リッチ層が網目状に取り囲んでいる構造になっています。亜鉛の犠牲防食作用^{※1}とアルミニウムの不動態被膜^{※2}が最もバランスよく機能する組成となっており、優れた耐食性を発揮します。アイジーサイディングは、めっきAZ150(めっき付着量150g/m²)を採用。AZ120に比べめっきの付着量が多く、鋼板断面を比較してもAZ150は、めっき層が厚いことがわかります。

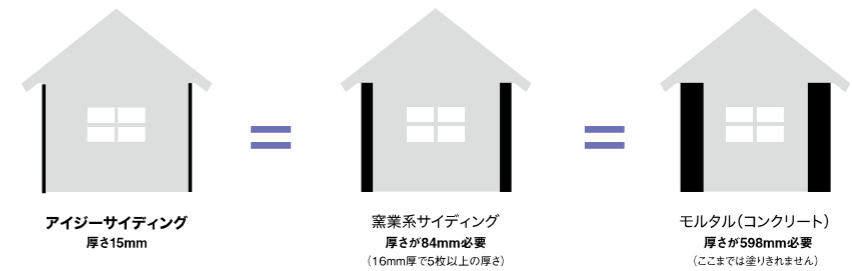
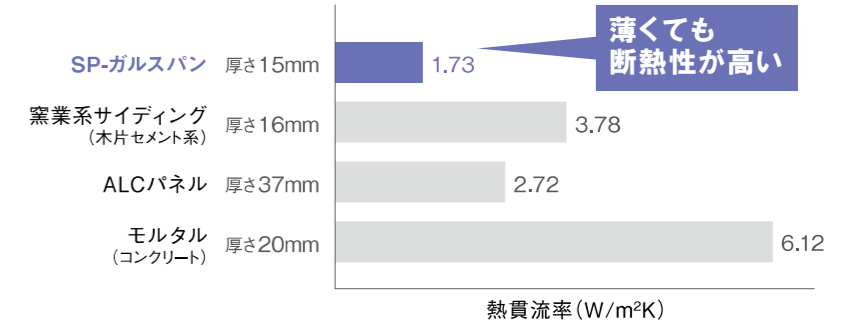


Point 3

優れた断熱性で少エネルギーに貢献

断熱性に優れたポリイソシアヌレートフォームを採用しているため、他の外壁材と比較しても抜群の断熱性能があり、省エネルギーで快適な住環境づくりをサポートします。

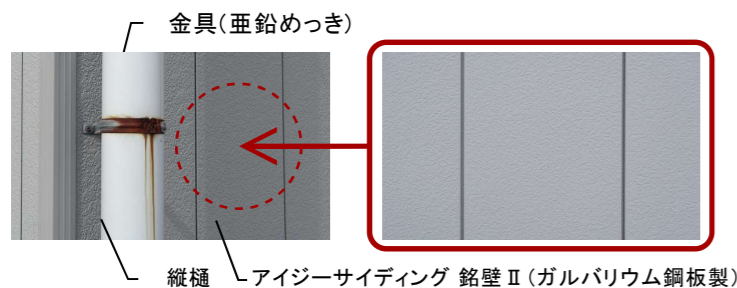
「熱貫流率」とは、熱の伝えやすさを表した値で、数値が小さい方が断熱性に優れています。アイジーサイディングは15mmの厚さでも、他の外壁材と比べ、優れた断熱性を持っていることが分かります。「SP-ガルスパン」の値は、JIS-A-1420の実測値で、その他は熱伝導率から算出した値です。



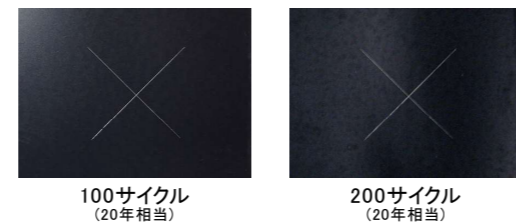
Point 2

ガルバリウム鋼板はさびに強い素材

海岸線から約7km地点にある施工後15年を経過した建物において、縦樋を取り付けている亜鉛めっき製の金具はさびていますが、ガルバ鋼板に赤錆の発生は見られません。



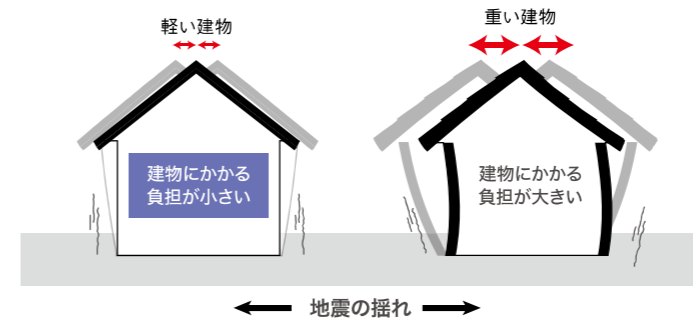
複合サイクル試験において、200サイクル(20年相当)でも、赤さびの発生は見られません。



試験方法:複合サイクル試験(JIS H 8502)
塩水噴霧、乾燥、湿潤を組み合わせた、実際の環境に比較的近いとされる試験方法です。塗膜表面にカッターで傷を付けて試験を実施しています。弊社社内試験による参考値で、性能を保証するものではありません。

Point 4

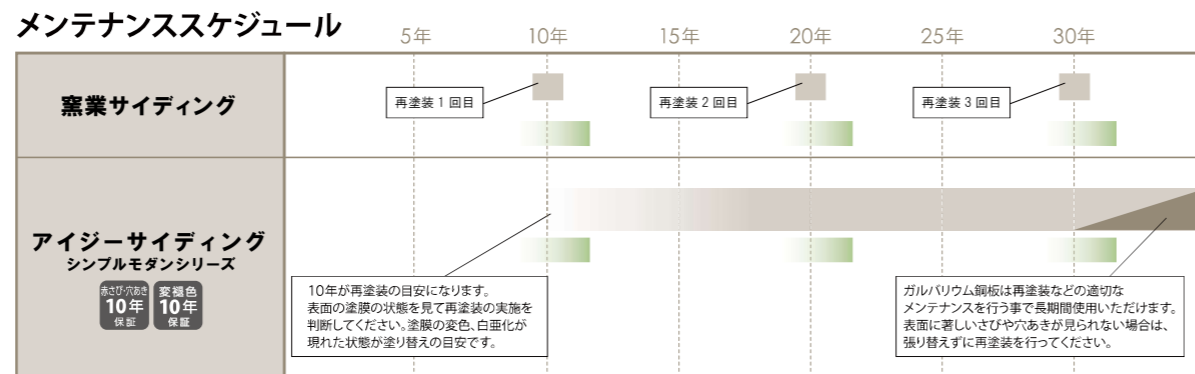
軽量なので、万が一の地震の際も家にかかる負担を軽減



地震による建物への負荷は、建物の重さに比例して増大するため、建物の重さが重いと地震時の建物の揺れ幅も大きくなります。軽量なアイジーサイディングを使用した場合、建物の重さも軽くなるため、地震時の揺れ幅も小さくなります。また、建物の柱や梁などの躯体にかかる負担も低減できます。

Point 5

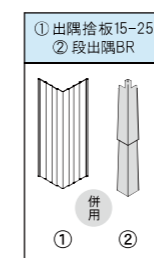
窯業サイディングと比べてメンテナンスコストを削減!



・メンテナンスの時期は目安として活用ください。
・弊社が推奨するクリーニング、日常点検、定期点検を行った上でのメンテナンスを想定するもので、メンテナンス時期を保証するものではありません。

表面シーリングが少なく、専用部材で美しく仕上がります

【出隅専用部材】



- シーリング
- 再塗装
- 張り替え

SHiZEN (シゼン)

15
塗膜の
失色
褪色
年保証

4
耐火
等級

NEW iN/OUT WALL

シンプルだけど、ノーマルじゃない。
さりげない個性と、優れた機能性。
それは窯業系サイディングという枠には
おさまらない、
あたらしい外壁/内壁用建築素材
「SHiZEN (シゼン)」。
そのデザインとスペックで、
建築にさらなる自由を。

SHiZEN



※写真はイメージです。

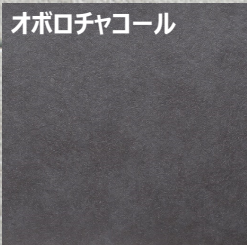
OBORO

フラットベースの表面に施した、
ふわっとおぼろげな色ムラ。
シンプルなカラートーンの中にさりげない個性が息づいています。

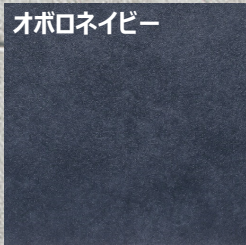
オボロブラック



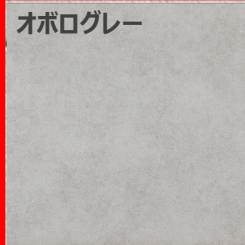
オボロチャコール



オボロネイビー



オボログレー



シーリングレスver.
シーリングver.

A1501
A2501

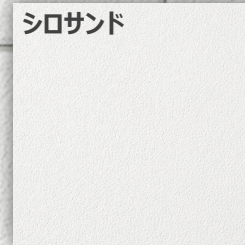
A1502
A2502

A1503
A2503

A1504
A2504

SAND 新商品

シロサンド



板の表面に砂をちりばめ、
よりマットな質感を追求しました。
陽の光をやわらかく映し、
あたたかな印象を与えます。

シーリングレスver.
シーリングver.

B1501
B2501

DESIGN

フラットをベースに、塗装でアクセント。
建物形状を活かすシンプルデザイン。

複数の建築家ヒアリングを経て開発。
本体色・スチール出隅・目地形状など。



オリジナルのスチール出隅

シャープな目地形状

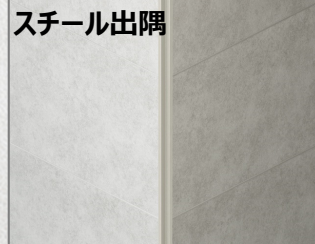
シーリングレスver.
シーリングver.を設定しています。

[シーリングレス工法]
シーリング目地の
メンテナンス負担を軽減。
ディテールまで美しい仕上がりに。
※シーリングレスver.のみ



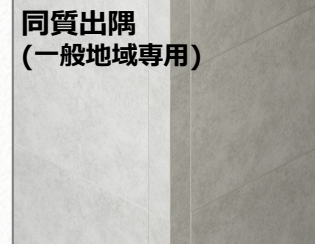
CORNER

スチール出隅



コーナー部分をすっきり納め、
アクセントにもなる金属パーツ。
板本体と同系色をラインナップして
います。

同質出隅
(一般地域専用)



本体と同じ素材の出隅パーツ。
体感のある仕上がります。
シーリングレスver.はタテ目地をす
っきり納められます。



RK001S 遮熱
Sブラック JIS 5類

マンセル値: 4.7PB 2.3/0.5
日射反射率: 44%



RK002S 遮熱
Sブラックパール JIS 5類

マンセル値: 0.2RP 3.1/0.2
日射反射率: 44%

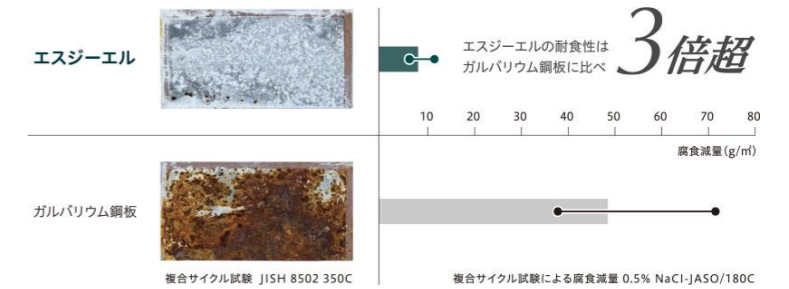


RG004S 遮熱
Sモスグリーン JIS 5類

マンセル値: 0.9G 3.4/1.0
日射反射率: 46%



ガルバリウム鋼板をベースに
マグネシウムの防錆効果をプラス。
ガルバリウム鋼板の
3倍超の耐食性を実現しました。




RN023S 遮熱
Sコゲチャ JIS 5類

マンセル値: 1.0YR 2.8/0.4
日射反射率: 45%



RR025S 遮熱
Sレッドブラウン JIS 5類

マンセル値: 9.2R 3.2/3.3
日射反射率: 47%

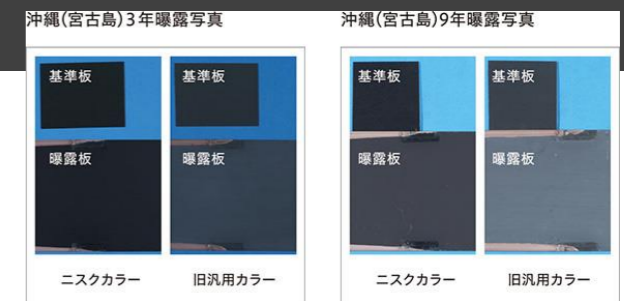


RY035S 遮熱
Sオレンジ

マンセル値: 7.1YR 4.9/6.7
日射反射率: 49%

最新の高耐候化技術を導入

耐候性に優れたポリエステル樹脂と着色顔料を使用。とくに屋根用色は遮熱機能との相乗効果により、塗膜劣化による色褪せを防ぎます。




RG005S 遮熱
Sロクショウ

マンセル値: 3.5BG 5.4/3.5
日射反射率: 58%



RB010S 遮熱
Sダークブルー JIS 5類

マンセル値: 3.5PB 2.3/2.1
日射反射率: 46%



RM016S 遮熱
Sギングロ

マンセル値: 2.6B 4.0/0.3
日射反射率: 45%

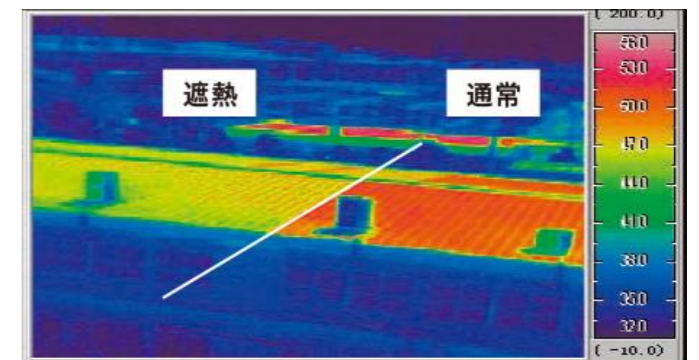
遮熱機能・耐汚染機能の標準装備

遮熱機能 (屋根色)

サーモグラフィーによる実測例 ※天候: 晴れ/外気温 32°C
場所: 大阪府堺市 (西日本製造所)

屋根色には赤外線を選択的に反射する遮熱顔料を配合。日射による鋼板温度の上昇を抑制し室内環境の改善と地球温暖化抑制に貢献します。

JIS G3322:2012 対応品
明度 40 以下の濃色で日射反射率 40%クリアしています。




RM018S 耐汚染
Cシルバーメタリック

マンセル値: 5.0GY 6.4/0.5
日射反射率: 47%



RA020S 遮熱 耐汚染
SC フリントグレー

マンセル値: 5.6Y 7.3/0.2
日射反射率: 45%



RN022S 遮熱
Sブラウン JIS 5類

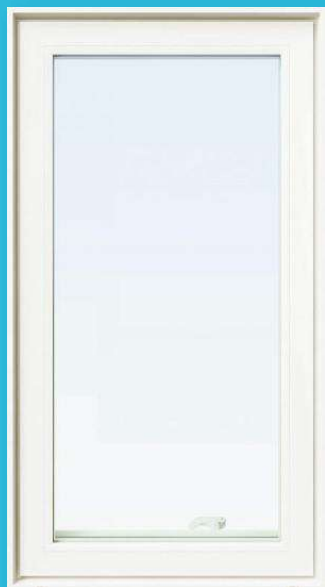
マンセル値: 5.5YR 2.6/1.1
日射反射率: 43%

耐汚染機能 (壁色)

壁色の塗膜には表層の親水化によるセルフクリーニング機能を装備。親水化した塗膜は表面の帯電性が少なく埃が付着しにくくなっており、また降雨時には汚れを洗い流す効果により雨筋がつきにくくなっています。



CONCEPT
シンプル&スマート



熱貫流率

1.31 W/(m²·K)

たてすべり出し窓+FIX連窓 (16513)
Low-E複層
樹脂スペーサ仕様
ブルーガス入

洗練されたスリムな窓フレーム



従来の樹脂窓

APW330

ガラス接着技術により
30%のスリム化を実現
採光面積も向上します



統一感を演出するディテールデザイン



片上げ下げ窓

たてすべり出し窓

引違い窓



窓種毎のフレーム見付や
外観イメージの統一により
コーディネート性が
向上しています

スリムさを強調しシンプルさを際立たせる
ラウンドエッジ



従来の樹脂窓

APW330

ラウンドしたエッジ
形状にする事で、
スリムなフォルムを
強調しながら、シンプ
ルな印象を高めています



半開

全開



アームを上げて全開



窓を閉めると半開モード

たてすべり出し窓 グレモンハンドル

アームを持ち上げれば、カチッと固定され、そのまま障子を開ければそれだけで解除完了。約90度まで開放でき室外側のガラスのお掃除も。障子を閉めると自動的に半開モードになります。さらにセーフティストッパーの解除を制限する“チャイルドロック機構”付き。

部詳細



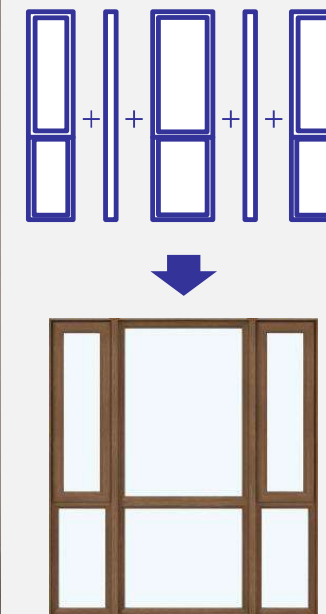
ドライバーなどで
ツマミを動かしロック

シンプル&スマートにこだわった、これまでにない美しい窓を創出

自由に組み合わせ可能な連窓方立



“乾式組立”による
方立連結



対応窓種: 開き窓系・FIX窓

たてすべり出し窓



すべり出し窓



FIX窓

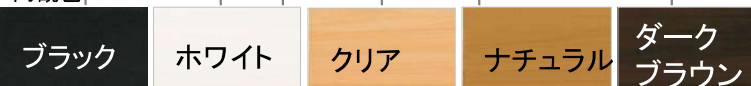


外観木目仕様を含む 全色設定あり

外観色



内観色

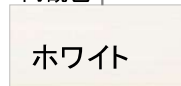


※ツアクション窓の内観色はホワイトのみです。

外観色



内観色

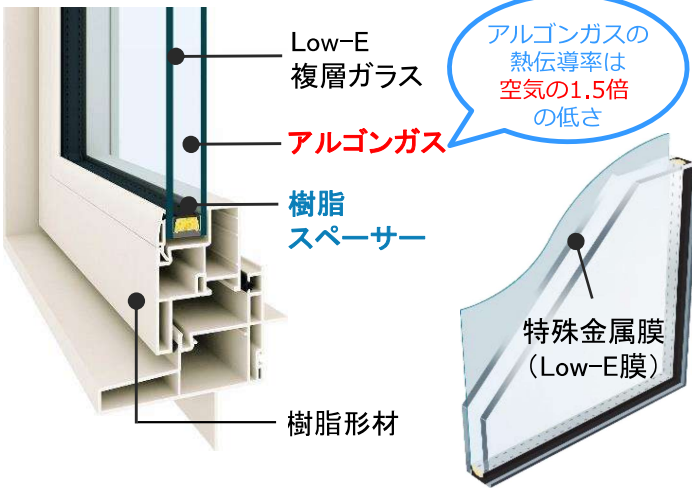


※面格子・シャッターはブラウン色となります。

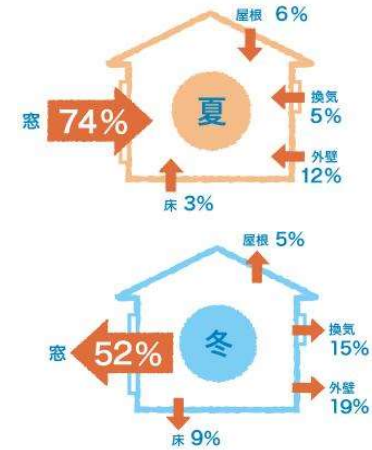
大開口で内外を繋げながら、連段窓の窓使いで窓辺空間の演出性を高めます

結露を減らしたい人にオススメ

樹脂とLow-E複層ガラスで国内最高レベルの断熱性を実現。熱の出入りを抑え、住まいの快適を実現します。その気密性の高さや省エネ効果は、エコ住宅との相性も抜群です。



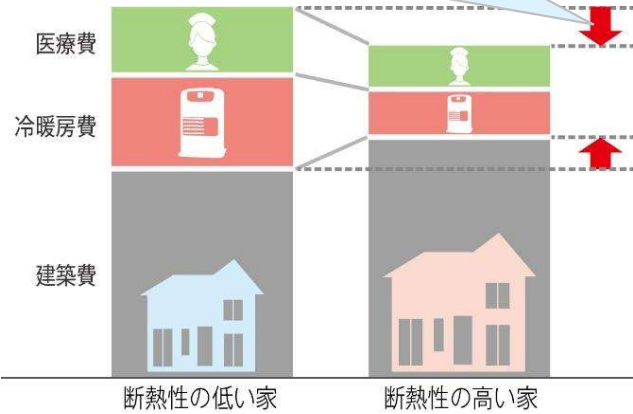
夏の住まいから出る熱の70%以上、冬の住まいから出る熱の50%以上、窓や玄関などから熱が入り出します。



上記数値はYKK AP算出です。夏：外気温33.4℃/室温27℃の場合 冬：外気温0.5℃/室温20℃の場合

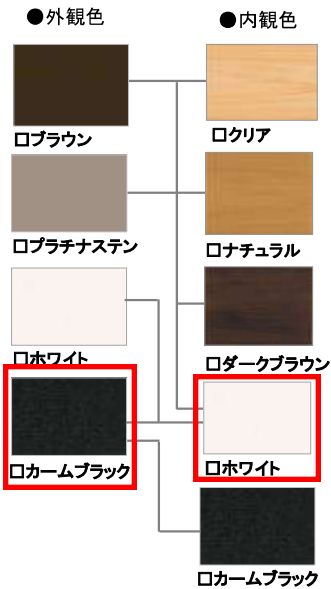
建物の高断熱化はおトク!

建築費などの初期費用はかかりますが、最終光熱費などのランニングコストまで含めトータルで比較して考えましょう。



※各費用の割合を表すイメージですので正しい割合を表したものではありません。

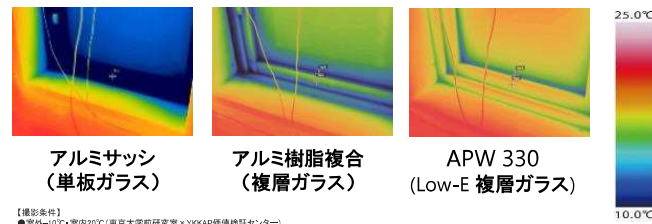
カラーバリエーション



バリエーション



寒い、暑い不満を解決



年間冷暖房費比較

アルミ (複層ガラス)	66,900円	
アルミ樹脂複合 (複層ガラス)	59,600円	7,300円 お得!
APW330 (Low-Eガラス)	50,500円	16,400円 お得!

【算出条件】
 ●住宅断熱仕様 次世代省エネルギー基準(平成11年基準)Q値適合レベル
 ●想定冷暖房機器 1坪あたり年間エネルギー消費量に準拠した製品・10坪の方法及び解放型住宅に準拠
 ●空調設定 室温:24℃/冷房:26℃/60%住宅標準建築主の標準に準拠したエネルギー消費量計算方法の解説)スケジュールに準拠した開閉運転
 ●電力変換率 27円/kWh(税込)/(公社)全国家庭電気製品公正取引協議会 新電力目安価格

樹脂窓が選ばれる理由

樹脂はアルミの1000分の1ほどしか熱を伝えないため、熱さを気にせず握れます。



耐久性に優れ、経年劣化にも強い塩ビ (PVC) が使用されています。さらに紫外線に強いアクリル積層で、耐候性も高くなっています。



■ カラーバリエーション

JJ	パニラウォールナット
BQ	シナモンオーク
BV	ハニーチェリー
BE	マキアートバイン
KE	キャラメルチーク
AM	ダーズリンウォールナット
DP	ガナッシュウォールナット
Z9	ショコラウォールナット
W6	桑炭
XP	ココナッツチェリー
BJ	アイスブルーノーチェ
QS	オリーブグリーン
A8	スモークヒッコリー
AF	ガトーアカシア
HV	ビターストーン
LU	サファイアブルー
KR	ルビーレッド
S1	ピュアシルバー
H2	プラチナステン
K5	カムブラック
Z3	ブリリアントシルバー

断熱玄関ドア ヴェナート D30 標準デザイン仕様書

【D2仕様・片開き】 **YKK AP**



N05
XP: ココナッツチェリー



N07
DP: ガナッシュウォールナット



N08
BE: マキアートバイン



N09
BQ: シナモンオーク



F01
A8: スモークヒッコリー



F02
S1: ピュアシルバー



F03
XP: ココナッツチェリー



F04
BV: ハニーチェリー



F05
LU: サファイアブルー



F06
AF: ガトーアカシア



F07
H2: プラチナステン



F08
KR: ルビーレッド

■ スマートコントロールキー

ポケットKey



電池交換が不要なAC100V式



配線工事が不要な電池式



リモコンキー×2 (非常用収納カギ×2)



タグキー×3 (非常用収納カギ×3)



一般用スマートフォン
最大5台まで登録可能
施解錠のほか、通知機能が利用可能



スマートコントロールキー
専用アプリ
※ダウンロードが必要です

スマートコントロールキー

[ポケットKey※リモコンキー2個・タグキー3個(いずれも非常用力カギ収納)]

ストレート



シルバー

洋風カーブ



ブラック

※商品の色は、印刷の特性上、実物と多少異なる場合がありますのでご了承ください。

耐火仕様

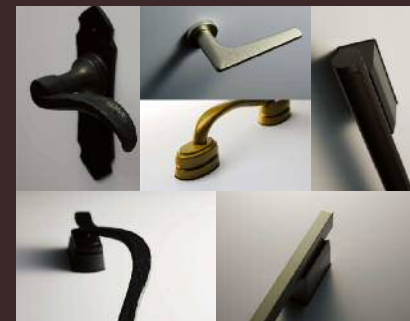


ハンドルデザインも
自由に選べます。

電気錠 スマートコントロールキー



手動錠



わが家らしさ、見つけよう。

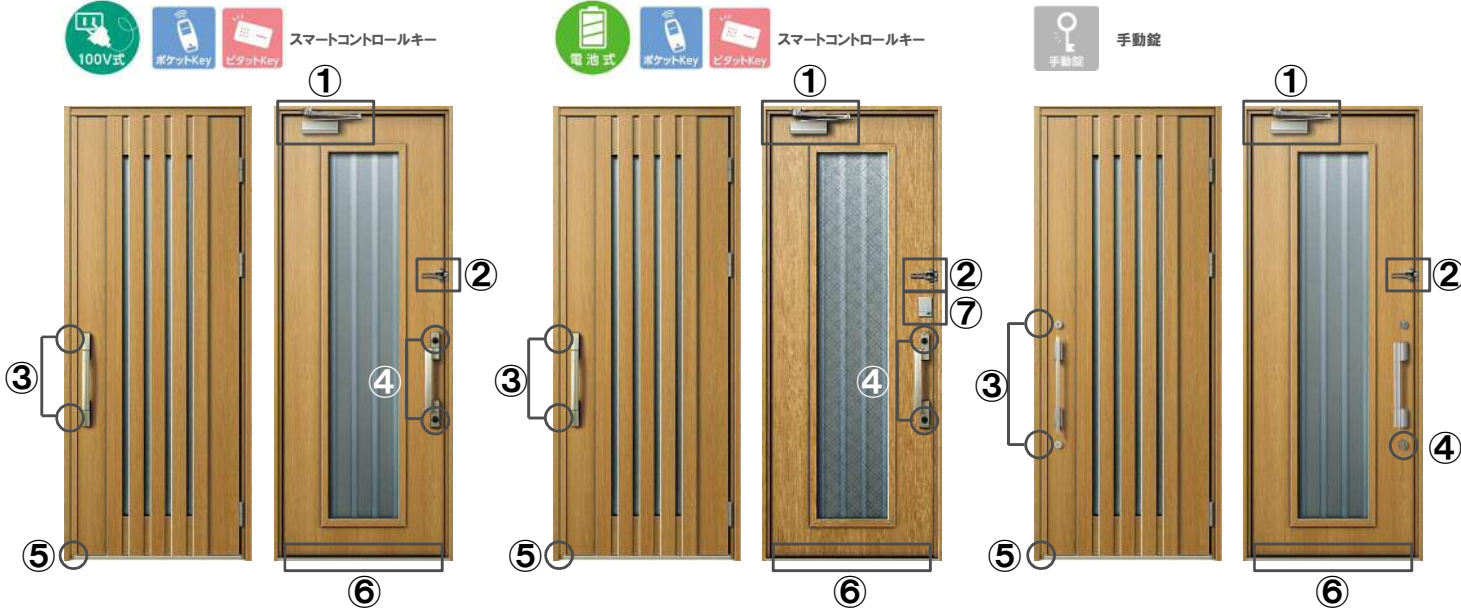
玄関は、住まいの顔だから、人や暮らしのスタイルにあわせてつくるのがいい。
新しいVenatoが目指したのは、住む人の「らしさ」が見えてくるようなドアデザイン。
わが家にぴったりの1枚がきっと見つかります。

断熱玄関ドア
Venato D30

非防火仕様



断熱玄関ドア ヴェナート D30 基本機能



- ① ドアの閉まる速度を調節できるバックチェック機構付(標準装備)ドアクローザー
 - ② 業界初の通風/ロック機構付ドアガード
 - ③ しっかり固定する鎌錠
 - ④ 取り外して安心、脱着式サムターン(手動錠は下部錠のみ)
 - ⑤ うっかりや万が一のケガを予防する保護キャップ
 - ⑥ つまずきにくく、すべりにくいドア下枠
 - ⑦ 電池ボックス(スマートコントロールキー電池式のみ)
- ※自然の風を住まいへ取込む通風ドアもご用意(通風デザインのみ)

快適

■車いすもらくらく通れるワイドサイズ

片開きの標準サイズでの有効開口は806mmで、車いすでの出入りや大きな荷物の出し入れも余裕をもって行うことができます。(住宅性能表示[高齢者等への配慮]等級5)

種別/バリエーション	片開き	親子(入隅)	親子	片袖FIX	両袖FIX	両開き
有効開口	806	806	806	806	806	756
DH=23	W 922	959*	1,059*	1,235	1,235	1,514*
H	2,330					

※1子扉を開けた際の寸法です。枠バリエーションの設定の有無はカタログをご参照ください。
 ※住宅性能表示とは、住宅のさまざまな性能を評価し、等級や数値で表示します。[高齢者等への配慮]とは、身体上の負担や事故の発生を軽減するための配慮に対する評価です。等級5は最高等級で、長寿社会対応設計指針の推奨基準程度とされています。

■ドアの閉まる速度を調節できるバックチェック機構付(標準装備)ドアクローザー

3速ラッチングアクション付です。3区間それぞれの速度調整が行えます。ストップ角度は85°、129°の2箇所です。強風や突風などによる急激なドアの開きにブレーキをかけるバックチェック機構を標準装備。急激なドアの開きによる衝突を防止します。

※バックチェック機構作動時はドアの動きが重くなります。ゆっくりとドアを押せば、ドアは開きます。
 ※165°付近から自閉機能が解除されます。165°以上開扉した場合は165°まで閉扉することで、自閉機能がはたります。

■ドアの開口制限について

開口制限のあるドアを制限以上開くと、化粧部材がたて枠に当たる可能性があります。ご注意ください。制限以上に開く可能性があるときは、戸当りなどを取付けをおすすめします

- デザインNo.:N03 開口制限:174°
- デザインNo.:N04 開口制限:174°
- デザインNo.:N05 開口制限:177°
- デザインNo.:N06 開口制限:170°
- デザインNo.:N11 開口制限:170°
- デザインNo.:C06 開口制限:173°

安全

■つまずきにくく、すべりにくいドア下枠

ドア下枠にある沓摺部の段差を18mmに設計。歩行時のつまずきを防ぐとともに、車椅子の通行もスムーズです。雨の日にもすべりにくいゴム素材を採用し、小さなお子様やお年寄りが転んでケガをする事故に配慮しました。(住宅性能表示[高齢者等への配慮]等級5)

■うっかりや万が一のケガを予防する保護キャップ

ドアや装飾部の端部に保護キャップを付けました。掃除の際のうっかりやお子様の万が一のケガを防ぎます。

安心

■しっかり固定する鎌錠

デッドボルト(かんぬき)についた鎌が錠受にしっかりとかみ合さり、しっかり固定。ハールなどを使ってドアをこじ開ける手口に対して強い抵抗力を発揮します。(上部錠・下部錠とも)

指定建物錠の防犯性能表示(平成15年法律第65号第7条)

事項	性能		
耐ピッキング性能	5分未満	5分以上	10分以上
耐力ギ穴壊し性能	5分未満	5分以上	10分以上
耐サムターン回し性能	なし(5分未満)	あり(5分以上)	
耐力ム送り解錠性能	なし(5分未満)	あり(5分以上)	
耐こじ破り性能	なし(5分未満)	あり(5分以上)	
出荷時カギ本数	同一子錠/5本		

※カネボウ C30 の仕様は 〇 に該当します。

■さらに安心をプラスするロック機構

ドアを閉じた状態で、アーム部分を受け側にスライドすることでアームが「かんぬき」となり、ドアをロックすることができます。上部錠、下部錠と併せて使用することで、より安心です。

アームをスライド

ロック解除

3ヶ所ロックでより安心

※ドアガードのロック機構は上部錠、下部錠と併せてお使いください。単独での使用は行わないでください。※室外側からロック機構の操作はできません。在宅時・就寝時の補助ロックとしてお使いください。※アームやドアガード受のフックを出したまま開閉しないでください。破損したり、誤ってガード状態になる可能性があります。※ドアガードは、来訪者の確認用です。

便利

■快適さをプラスする通風機構

ドアガード使用時の全開状態でフックを押込むことで、ドアを少しだけ開けた状態に固定することができます。生活シーンに合せ、玄関の通風・換気が可能になります。

※手をそえて、ドアが動かないようにして操作してください。
 ※定位位置で開いたまま固定できる機構であり、錠、防犯に対する機構ではありません。外出時・就寝時など長時間の使用は行わないでください。
 ※室外側から通風機構の操作はできません。

通風機構使用時

・アームやフックを立てたまま開閉をしないでください。破損したり、誤ってガード状態になる可能性があります。来訪者確認用です。

※商品の色は、印刷の特性上、実物と多少異なる場合がありますのでご了承ください。

スマートコントロールキーシステム



スマートコントロールキー		スマートコントロールキー	
ストレートハンドル		洋風カーブハンドル	
カラー	□シルバー	□ブラック	□ブラック
室外側正面	 無駄のない ミニマル & シンプル スタイル。	 モダンで 落ち着く ナチュラル テイストに。	 クラシカルな 風合いにも 馴染む クラフト感。
室内側正面			

※洋風カーブハンドルは面開き用の設定はありません。※写真は右勝手のものです。

□ポケットキー



ポケットキー



リモコンキー×2
リモコンキー・タグキーに非常用収納カギを内蔵



スマートコントロールキー
専用アプリ※ダウンロードが必要です

□ピタットキー



ピタットキー



タグキー×3
タグキーに非常用収納カギを内蔵



非常用カギ×2
(ディンプルキー)



スマートコントロールキー
専用アプリ※ダウンロードが必要です

1. すべてのカギに非常用収納カギを備えました

停電や電池切れなど、キーが使用できない場合でも玄関ドアを解錠できる非常用収納カギを標準装備。どのような状況でも施解錠が可能になりました。

リモコンキー



タグキー



※リモコンキー・タグキーに非常用収納カギ内蔵

2. スピーカー搭載により各種設定を声でお知らせします

- ・鍵の登録・削除や各種設定を音声ガイドでサポートするからわかりやすい
- ・メンテナンス時期や電池切れを音声でお知らせしてくれるから安心

分かりやすい
音声ガイダンス



登録モードです。

メンテナンスの時期です。

本体の電池を交換してください。

3. スマートコントロールキー専用アプリ

利用料金
無料

※ダウンロード
が必要です。

- ・専用アプリで各種キーをカンタン管理！

管理用のスマートフォンから、家族のキーの登録・各種設定や施解錠履歴を確認することができます。

アプリをインストールして鍵の登録や設定を一括管理。

管理用スマートフォン
最大2台まで登録可能



リモコンキー (ポケットキーのみ)

最大8個まで登録可能
電池寿命は1年間
(10回操作/日、リモコン操作)

タグキー

最大20個まで登録可能

一般用スマートフォン

最大5台まで登録可能
施解錠のほか、通知機能が利用可能

- ・スマートフォンのアプリからでも施解錠OK

キーとして登録したスマートフォンを所持していれば、アプリ上での操作で施解錠ができます。※アプリを操作する際は、ドア付近(約3m以内)に近づいてください。ドアから離れた位置では操作できません。



木質床材 ～ Floor ～

キレイが長持ちするお気に入りの床と暮らそう。

パナソニックのクリーンプロダクツのフローリングは、清潔・安心に配慮し、トレンドのインテリアにも合うデザインと、多彩な色柄をラインナップしています。自由な発想でフローリングを選んでこだわりのインテリアを存分にお楽しみください。



※お選びいただける床材のラインナップはシリーズによって異なります。



無料サンプルサービス実施中

目の前の空間にフローリングが
現れるバーチャルアプリ

Flooring AR



シミュレーションのあとはアプリから
気に入った色の無料サンプルを注文できるので、
フローリング選びがますます便利に。

シミュレーションで気に入った色柄を2種まで無料でお届けします。



こちらからアプリを
ダウンロードしてください。



幅木			
VERITIS	1階	VERITIS	2階
	品番 QPE119A12PY QPE119A02PY		品番 QPE119A12PY QPE119A02PY
	シリーズ VERITIS (2022年 2月発売)		シリーズ VERITIS (2022年 2月発売)
	色柄 しっくりホワイト柄 (PY)		色柄 しっくりホワイト柄 (PY)
	コーナ部材 入隅 コーナーキャップ 出隅 コーナーキャップ		コーナ部材 入隅 コーナーキャップ 出隅 コーナーキャップ



画像は、スリップレスタイプ<オーク柄>+連続手すり 900mmピッチタイプ<オーク色>+連続手すり 内廻りセット<オーク柄>です。

モデル写真のため、手すりの有無や段数、形状は実際のご提案とは異なる場合があります。

VERITIS

安心設計とデザインにこだわった、ベリティスのシステム階段。
ドアや床とのコーディネートが豊富なバリエーションでさらに自由に。

印刷のため、実物とは多少色が異なります。実際の色合い・材質感は、ショールーム等でご確認ください。

ご提案色柄

踏み板



ホワイトオーク柄(WY)

側板・幅木



しっくいホワイト柄(PY)

蹴込み板



しっくいホワイト柄(PY)

特長1



硬化コーティングで耐汚染性と耐すり傷性を高めた表面仕上げ。汚れやすり傷がつきにくく、光沢も長持ちします。

特長2



踏み板は独自の凸凹加工を施した防滑シート。前部にはすべり止めU溝加工、端部は万一足が当たっても怪我をしにくいR面取り加工です。

手すり

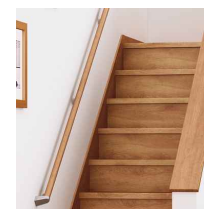
VERITIS 900mm

ピッチタイプ

(22年2月商品対応)

ムクの味わいのある木製の丸棒手すり。「すっきり」した仕上がりを実現します。

オープン・連続手すりのタイプは、お見積書でご確認ください。



連続手すり



少ない金具ですっきり仕上げ

連続手すり色柄



グレージュアッシュ柄 (RV)

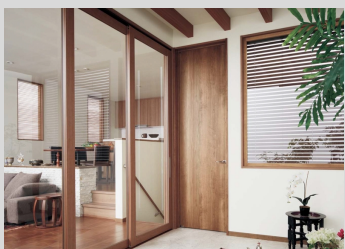


金具色: サテンシルバー色

美しい木目と、強い耐久性を。

VERITIS

ナチュラルカラー



ENJOY YOUR ROOM

#おうち愛

やさしい木目から力強い木目まで。
上質な暮らしを彩る多彩な木の味わいをラインアップ。
美しい木目と
強い耐久性を同時に兼ね備えた玄関収納。
ベリテイス建具とトータルコーディネートできます。

汚れに強い	抗菌仕様	傷に強い
油性ペンの汚れも 染み込みにくく、 サッと落とせます。	手が触れやすいハンドル は、細菌の繁殖を防ぐ 抗菌塗料にしています。	チールウールで こすってもほとんど 傷つきません。

インテリア建材 ベリテイス の施工例写真や
商品詳細、ドアの色などをシミュレーションできる
アプリもご用意しています。

ベリテイス



-ご提案内容-



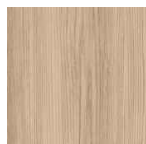
配置図はイメージです。組合せはお見積書をご確認下さい。
扉勝手手の表示のため、取っ手がない場合でも図示されている場合があります。

扉タイプ



フラットタイプ

色柄



グレージュアッシュ柄(RV)

取っ手



T5型(丸形取っ手)
サテンシルバー色(抗ウイルス塗装)

扉柄バリエーション

ソフトウォール ルナット柄 [UY]	ウォール ナット柄 [TY]	チェリー柄 [CY]	グレージュ アッシュ柄 [RV]	イデア オーク柄 [EV]	メイプル柄 [JY]	ホワイト オーク柄 [WY]	ホワイト アッシュ柄 [GY]	しっくい ホワイト柄 [PY]	鏡面ピュア ホワイト柄 [HV]

おすすめプランイメージ



オプション部材の紹介

オプションや機能パーツのフル活用で、
より使いやすく!

■機能パーツ



傘・コート収納

傘収納

■オプション



スライド樹脂棚板

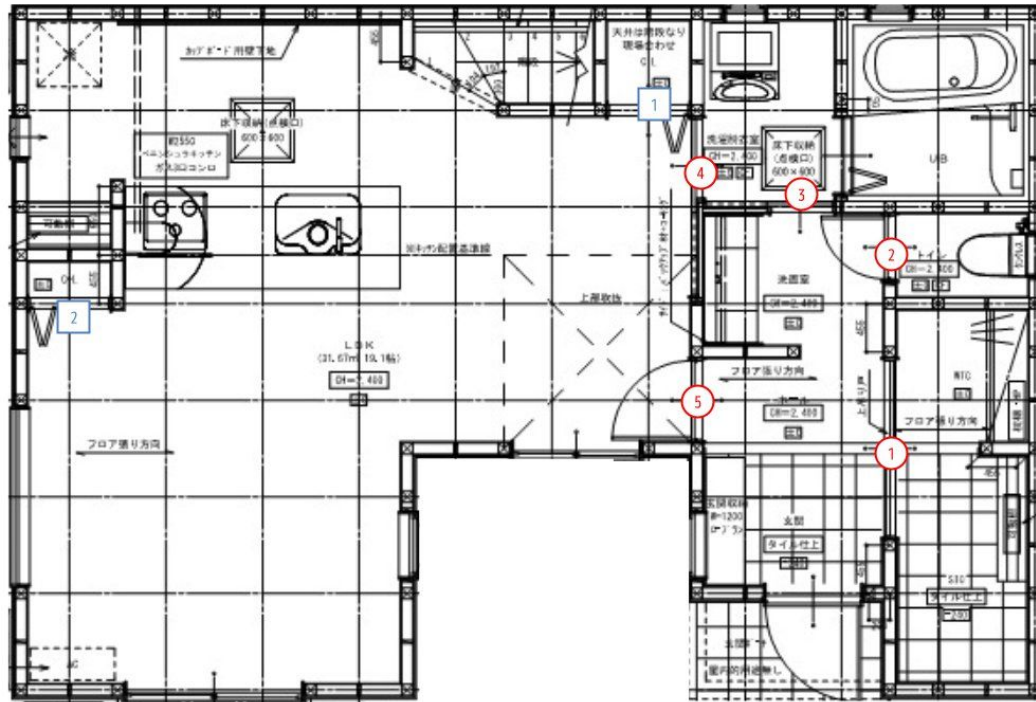
静音ダンパー
※フラットタイプには取り付け不可。

扉裏収納 スリッパ

扉裏収納 傘

※パーツ・オプションの一例です。ご提案のプランには含まれていない場合がございます。
詳しくはお見積書をご確認ください。

1階



内装ドア

1	VERITIS Standard Label	1階 ホール・洗面室	2	VERITIS Standard Label	1階 トイレ
	扉色 グレージュアッシュ柄 (RV) 枠色 ※しっくりホワイト柄 (PY) デザイン PA型 開閉方式 上吊引戸引違い ハンドル C1型・角型引手 サテンシルバー 一色 (抗ウイルス塗装)・空錠 採光部 ガラスなし (パネル・鏡板) サイズ UW1645×UH2035 勝手 勝手なし 枠種 固定枠: 枠見込み155mm 本体上部 戸先側・戸尻側両側ソフトクローズ 仕様			扉色 グレージュアッシュ柄 (RV) 枠色 ※しっくりホワイト柄 (PY) デザイン TA型 開閉方式 トイレ用片開きドア ハンドル A3型サテンシルバー色 (塗装) ・表示錠 蝶番 カバー蝶番サテンシルバー色 (塗装) 採光部 ガラスなし (パネル・鏡板) サイズ UW650×UH2035 勝手 左吊り元 (L) 枠種 固定枠: 枠見込み155mm 床見切 ※ホワイトオーク柄 (WY)	
VERITIS (2022年2月発売)			VERITIS (2022年2月発売)		
					

内装ドア

3	VERITIS Standard Label	1階 洗面室～洗濯脱衣室	4	VERITIS Standard Label	1階 洗濯脱衣室～LDK
	扉色 グレージュアッシュ柄 (RV) 枠色 ※しっくりホワイト柄 (PY) デザイン TA型 開閉方式 Y戸車引戸トイレ用片引き ハンドル C1型・角型引手 サテンシルバー 一色 (抗ウイルス塗装)・表示錠 採光部 ガラスなし (パネル・鏡板) サイズ UW1190×UH2035 勝手 右引手 (R) 枠種 固定枠: 枠見込み155mm 本体上部 戸先側・戸尻側両側ソフトクローズ 仕様 敷居色 ※ホワイトオーク柄 (WY)			扉色 グレージュアッシュ柄 (RV) 枠色 ※しっくりホワイト柄 (PY) デザイン TA型 開閉方式 Y戸車引戸トイレ用片引き ハンドル C1型・角型引手 サテンシルバー 一色 (抗ウイルス塗装)・表示錠 採光部 ガラスなし (パネル・鏡板) サイズ UW1445×UH2035 勝手 右引手 (R) 枠種 固定枠: 枠見込み155mm 本体上部 戸先側・戸尻側両側ソフトクローズ 仕様 敷居色 ※ホワイトオーク柄 (WY)	
VERITIS (2022年2月発売)			VERITIS (2022年2月発売)		
					



「お施主様向け3Dビューアー」で3Dイメージをスマホ・タブレットで確認できます
 左の二次元コードをiPhone/iPadで読み込むことで、3Dパスとして部屋を確認できます(iOS15以上)



枠色が扉色と異なる場合、敷居色・床見切りが枠色と異なる場合に※を表示しています。(ただしA/B面の色が異なる場合、敷居色・床見切りには必ず※を表示しています。) 建具画像は標準品です。特注品の場合、詳細は別途、図面・お見積書をご確認ください。印刷のため、実物とは多少色が異なります。実際の色合い・材質感は、ショールーム等でご確認ください。※特注の組合せによっては、全ての特注項目が表示されない場合があります。詳細は選定仕様書をご確認ください。

内装ドア

5

VERITIS
Craft Label

1階
LDK



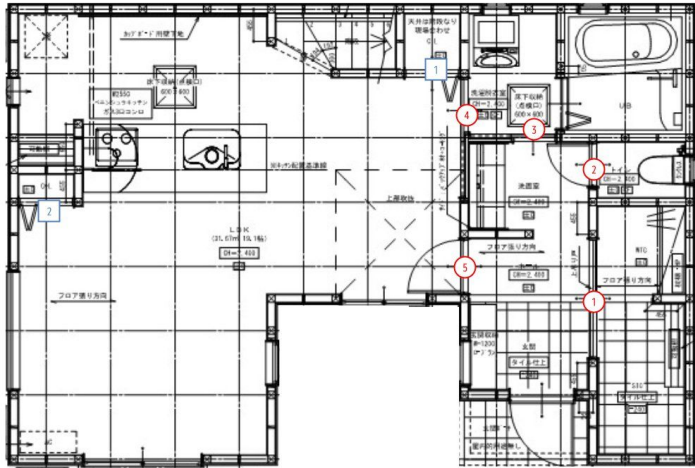
- 扉色 グレージュアッシュ柄 (RV)
- 枠色 ※しっくりホワイト柄 (PY)
- デザイン LJ型
- 開閉方式 片開きドア
- ハンドル A3型サテンシルバー色 (塗装)
・空錠
- 蝶番 カバー蝶番サテンシルバー色 (塗装)
- 採光部 カスミ熱処理ガラス
- サイズ UW780×UH2035
- 勝手 右吊り元 (R)
- 枠種 固定枠：枠見込み155mm
- 床見切 ※ホワイトオーク柄 (WY)
- 扉ストッパー サテンシルバー色
- 床ストッパー サテンシルバー色

VERITIS (2022年
2月発売)



MJE2HA33ST

1階



←“お施主様向け3Dビューアー”で3Dイメージをスマホ・タブレットで確認できます
左の二次元コードをiPhone/iPadで読み込むことで、3Dパースとしてお部屋を確認できます(iOS15以上)



収納用建具

1	VERITIS	1階 LDK	2	VERITIS	1階 LDK
	原色 枠色 レール デザイン 開閉方式 取っ手 ミラー有無 サイズ 勝手	しゅくいホワイト柄 (P.Y) しゅくいホワイト柄 (P.Y) シルバー PA型 (フラットタイプ) 収納用建具折れ戸 縦付・T5型サテンシルバー色 (抗ウイルス塗装)		原色 枠色 レール デザイン 開閉方式 取っ手 ミラー有無 サイズ 勝手	しゅくいホワイト柄 (P.Y) しゅくいホワイト柄 (P.Y) シルバー PA型 (フラットタイプ) 収納用建具折れ戸 縦付・T5型サテンシルバー色 (抗ウイルス塗装)
VERITIS (2022年2月発売)		固定枠: 直付下レール3方枠	VERITIS (2022年2月発売)		固定枠: 直付下レール3方枠



VERITIS

ベリティスなら、あなたの好きも、
きっと見つかる。
好きなドアを選べば、壁や床など
お部屋のイメージが広がります。



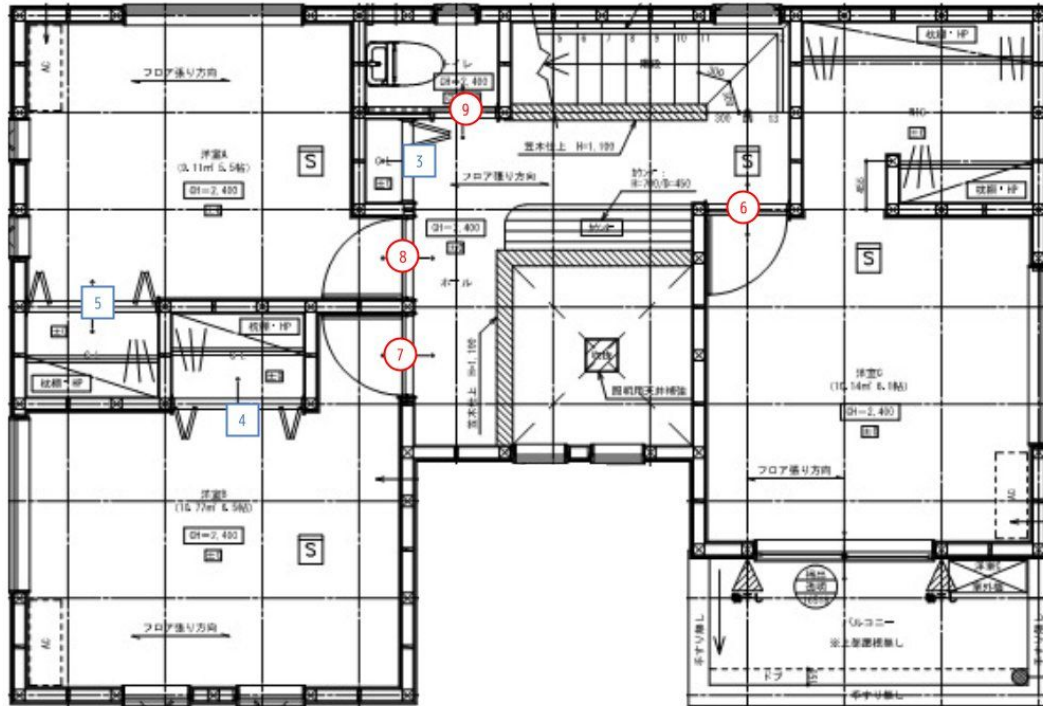
Standard Label Craft Label Plus Label

インテリア建材 ベリティスの施工例写真や 商品詳細、
ドアの色などをシミュレーションできるアプリもご用意しています。



枠色が原色と異なる場合、敷居色・床見切りが枠色と異なる場合に※を表示しています。(ただしA/B面の色が異なる場合、敷居色・床見切りには必ず※を表示しています。)建具画像は標準品です。特注品の場合、詳細は別途、図面・お見積書をご確認ください。
印刷のため、実物とは多少色が異なります。実際の色合い・材質感等は、ショールーム等でご確認ください。

2階



内装ドア

6	VERITIS Standard Label	2階 洋室C	7	VERITIS Standard Label	2階 洋室B
	<p>扉色 グレージュアッシュ柄 (RV)</p> <p>枠色 ※しっくりホワイト柄 (PY)</p> <p>デザイン PA型</p> <p>開閉方式 片開きドア</p> <p>ハンドル A3型サテンシルバー色 (塗装) ・空錠</p> <p>蝶番 カバー蝶番サテンシルバー色 (塗装)</p> <p>採光部 ガラスなし (パネル・鏡板)</p> <p>サイズ UW780×UH2035</p> <p>勝手 左吊り元 (L)</p> <p>枠種 固定枠: 枠見込み155mm</p> <p>床見切 ※ホワイトオーク柄 (WY)</p> <p>扉ストッパ サテンシルバー色</p> <p>床ストッパ サテンシルバー色</p>			<p>扉色 グレージュアッシュ柄 (RV)</p> <p>枠色 ※しっくりホワイト柄 (PY)</p> <p>デザイン PA型</p> <p>開閉方式 片開きドア</p> <p>ハンドル A3型サテンシルバー色 (塗装) ・空錠</p> <p>蝶番 カバー蝶番サテンシルバー色 (塗装)</p> <p>採光部 ガラスなし (パネル・鏡板)</p> <p>サイズ UW780×UH2035</p> <p>勝手 左吊り元 (L)</p> <p>枠種 固定枠: 枠見込み155mm</p> <p>床見切 ※ホワイトオーク柄 (WY)</p> <p>扉ストッパ サテンシルバー色</p> <p>床ストッパ サテンシルバー色</p>	
VERITIS (2022年2月発売)			VERITIS (2022年2月発売)		

内装ドア

8	VERITIS Standard Label	2階 洋室A	9	VERITIS Standard Label	2階 トイレ
	<p>扉色 グレージュアッシュ柄 (RV)</p> <p>枠色 ※しっくりホワイト柄 (PY)</p> <p>デザイン PA型</p> <p>開閉方式 片開きドア</p> <p>ハンドル A3型サテンシルバー色 (塗装) ・空錠</p> <p>蝶番 カバー蝶番サテンシルバー色 (塗装)</p> <p>採光部 ガラスなし (パネル・鏡板)</p> <p>サイズ UW780×UH2035</p> <p>勝手 右吊り元 (R)</p> <p>枠種 固定枠: 枠見込み155mm</p> <p>床見切 ※ホワイトオーク柄 (WY)</p> <p>扉ストッパ サテンシルバー色</p> <p>床ストッパ サテンシルバー色</p>			<p>扉色 グレージュアッシュ柄 (RV)</p> <p>枠色 ※しっくりホワイト柄 (PY)</p> <p>デザイン TA型</p> <p>開閉方式 Y戸車引戸トイレ用片引き</p> <p>ハンドル C1型・角型引手 サテンシルバー色 (抗ウイルス塗装) ・表示錠</p> <p>採光部 ガラスなし (パネル・鏡板)</p> <p>サイズ UW1190×UH2035</p> <p>勝手 右引手 (R)</p> <p>枠種 固定枠: 枠見込み155mm</p> <p>本体上部 戸先側・戸尻側両側ソフトクロス仕様</p> <p>敷居色 ※ホワイトオーク柄 (WY)</p>	
VERITIS (2022年2月発売)			VERITIS (2022年2月発売)		

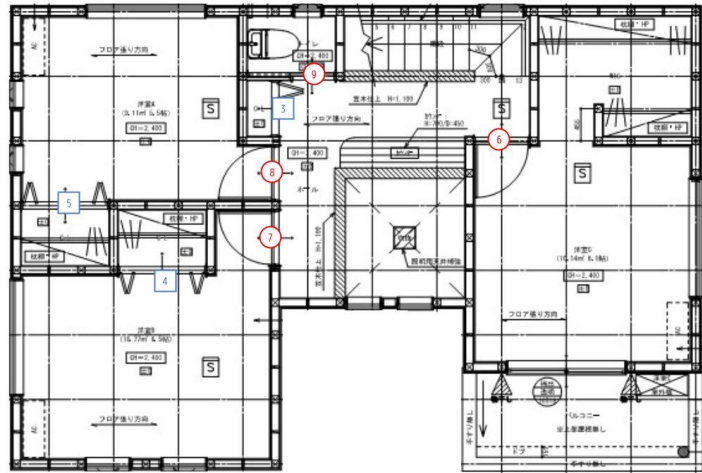


「お施主様向け3Dビューアー」で3Dイメージをスマホ・タブレットで確認できます
 左の二次元コードをiPhone/iPadで読み込むことで、3Dパスとしてお部屋を確認できます(iOS15以上)



枠色が扉色と異なる場合、敷居色・床見切りが枠色と異なる場合に※を表示しています。(ただしA/B面の色が異なる場合、敷居色・床見切りには必ず※を表示しています。) 建具画像は標準品です。特注品の場合、詳細は別途、図面・お見積書をご確認ください。印刷のため、実物とは多少色が異なります。実際の色合い・材質感は、ショールーム等でご確認ください。※特注の組合せによっては、全ての特注項目が表示されない場合があります。詳細は選定仕様書をご確認ください。

2階



3	VERITIS	2階 ホール	4	VERITIS	2階 洋室B	5	VERITIS	2階 洋室A
	原色	しっくいホワイト柄 (P.Y)		原色	しっくいホワイト柄 (P.Y)		原色	しっくいホワイト柄 (P.Y)
	枠色	しっくいホワイト柄 (P.Y)		枠色	しっくいホワイト柄 (P.Y)		枠色	しっくいホワイト柄 (P.Y)
	レール	シルバー		レール	シルバー		レール	シルバー
	デザイン	PA型 (フラットタイプ)		デザイン	PA型 (フラットタイプ)		デザイン	PA型 (フラットタイプ)
	開閉方式	収納用建具折れ戸		開閉方式	収納用建具折れ戸		開閉方式	収納用建具折れ戸
	取っ手	縦付・T5型サテンシルバー色 (抗ウイルス塗装)		取っ手	縦付・T5型サテンシルバー色 (抗ウイルス塗装)		取っ手	縦付・T5型サテンシルバー色 (抗ウイルス塗装)
	ミラー有無	ミラー無		ミラー有無	ミラー無		ミラー有無	ミラー無
	サイズ	UW735×UH2035		サイズ	UW1190×UH2035		サイズ	UW1190×UH2035
	勝手	勝手なし		勝手	勝手なし		勝手	勝手なし
	枠種	固定枠：直付下レール3方枠		枠種	固定枠：直付下レール3方枠		枠種	固定枠：直付下レール3方枠



←“お施主様向け3Dビューアー”で3Dイメージをスマホ・タブレットで確認できます
左の二次元コードをiPhone/iPadで読み込むことで、3Dパースとしてお部屋を確認できます(iOS15以上)



VERITIS

ベリテイスなら、あなたの好きも、
きっと見つかる。
好きなドアを選べば、壁や床など
お部屋のイメージが広がります。



Standard Label Craft Label Plus Label

インテリア建材 ベリテイスの施工例写真や商品詳細、
ドアの色などをシミュレーションできるアプリもご用意しています。



枠色が原色と異なる場合、敷居色・床見切りが枠色と異なる場合に※を表示しています。(ただしA/B面の色が異なる場合、敷居色・床見切りには必ず※を表示しています。)建具画像は標準品です。特注品の場合、詳細は別途、図面・お見積書をご確認ください。
印刷のため、実物とは多少色が異なります。実際の色合い・材質感等は、ショールーム等でご確認ください。



カウンター高さ 850mm



※画像はイメージです。組合せなどはお見積書をご確認ください。

ユニット・レール

静かに閉まるソフトクロージング機構。

深型のフロアストッカーには調味料やパックを立てて収納できます。

フード

薄型サイドフード
シルバー色・LED照明付。
※整流板はシティブラック。

対面プラン用のサイドの壁に設置するタイプです。

シンク

スキマレスシンク
ムーブラックタイプ
グレー
付属品: 洗剤ラック

汚れがたまりやすいシンクとカウンターの間にスキマがないから、さっとふくだけで、キレイが保てます。専用オプションのすくするネットで作業性アップ。

加熱機器

LESG32T1V
ホーロートップガスコンロ
片面焼グリル
Siセンサーコンロ

プッシュ&レバーで簡単な操作パネル。

扉柄・取っ手バリエーション

VP20(木目柄・鏡面)		VT20シリーズ(木目柄・マット)		
アルペロブラック[PV]	アルペロホワイト[PF]	ソフトウォールグレーオーク柄ソフトチェリーナット柄[LT]	ソフトウォールグレーオーク柄ソフトチェリー柄[TQ]	ソフトオークホワイトアッシュ柄[TU]
VL20シリーズ(単色柄・鏡面)				
ネイビー[LG]	ファインレッド[LD]	オリーブグリーン[LZ]	ベージュ[LB]	ビューティホワイト[LW]
VH20シリーズ(マット)				
ペイントウッド柄[HMM]・木目	ワインテージメタル[HQ]	ワインテージブラウン[HX]	スクラッチメタル柄[HP]	アースホワイト[HL]
取っ手は4タイプから選べます。(キッチン用ウォールユニット除く)		フロアユニット		ウォールユニット(キッチン用)
[HAA]	[HCE]	[LCA]	[HDA]	取っ手なし(手掛け仕様)

ご提案プラン

- 扉柄 VT20シリーズ グレーオーク柄 (TR)
- カウンター柄 人造大理石 サンドグレー (XH)
- 取っ手 ハンドル取っ手 シルバー (HAA)

水栓金具

エコカチット水栓

混合水栓サラサラワイドシャワー
浄水器一体

節湯 C1

特長

最高等級
F☆☆☆☆

食器洗い乾燥機
LES45RS9S
浅型 幅450mm、ドアパネル仕様

低ホルムアルデヒド対策
使用面積制限を受けない、最高等級F☆☆☆☆の商品です。



※上記画像はCGIによるイメージ画像です。隣り合う壁パネルの柄は揃いません。
取付器具・機器の形状及び色柄などは実際の仕様と異なる場合がございます。
ショールームなどで現物をご確認いただくことをお勧めいたします。

サイズ

1616

ドア勝手



エプロン



ピュアホワイト

排水栓



ポップアップ排水栓

浴槽



エスライン浴槽 (FRP浴槽・保温) ピュアホワイト

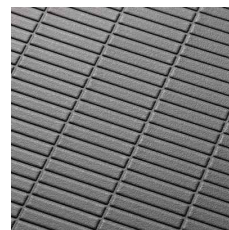
ドア



2枚折りドア (ホワイト)

浴室側
ハンドル

床



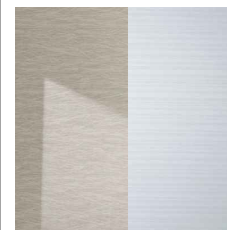
メディアムグレー(単色)
(ささっと排水口)

洗い場側混合水栓



ライン水栓 (メタル)
吐水パイプなし

壁柄



(正面AC)アイスラックグレー
＋パラレルホホワイト

照明



フラットラインLED照明
(白色)

壁アクセント位置



換気設備



オートルーバー暖房換気乾燥機 (100V)

ミラー

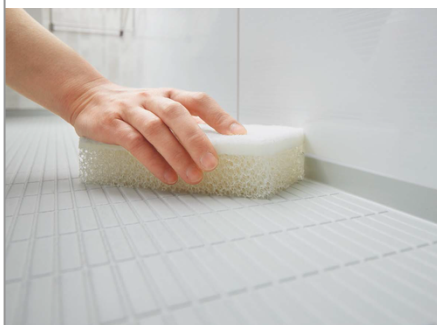


スリムミラー

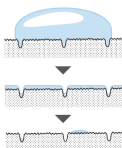
特長1

スミピカフロア

床のスミに目地がないので、
汚れが落としやすい。



床表面に微細な凹凸を施して、滑りやすく、乾きやすい床パターン。



特長2

バスルーム選びに役立つWEBコンテンツをご紹介します

空間色柄 シミュレーション
(カラーコーディネート)



PCでも スマホでも

わが家の新しいお風呂を自宅でもたっぷり時間をかけて検討が可能です。選んだプランの画像を比較することもできます。

壁柄の組み合わせや、浴槽・床など気になる色柄を組み合わせる理想のお風呂をシミュレーション。



特長



ピュアホワイト ベージュブラック
バイザーカウンター
(ピュアホワイト)



収納棚
ライトシェルフ(ホワイト)
(2段)



メタルシャワーヘッド



タオル掛けB



握りバー兼用スライドバー
Bタイプ
(メタルグレー)



組みフタ画像はイメージです

断熱組みフタ (2分割)
＋3点フック(ホワイト)



動画を
チェック!



※画像はイメージです。組合せなどはお見積書をご確認ください。

ご提案扉柄



オーク柄

水栓



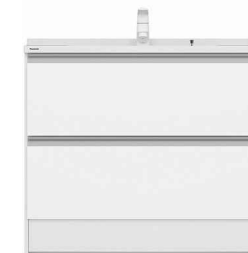
タッチレス水栓(エコカチットあり)
手をかざすだけで水が出る。止まる。
シャワーヘッドは引き出せます。



上部約5cm内で反応。止め忘れても約90秒後に止水します。



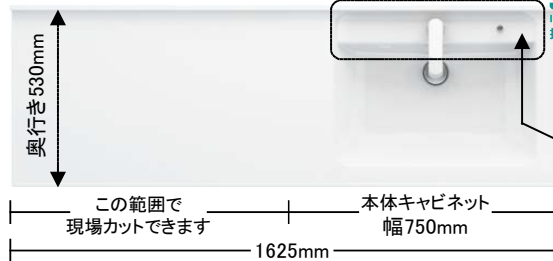
本体キャビネット



パノラマスライドタイプ

カウンター

のびのび使えるワイドカウンター。空間にぴったり合ったプランをつくれます。



水に濡れた物を置くのに便利な
ウェットエリア。継ぎ目や隙間がなく、
汚れてもささっと拭くだけ。

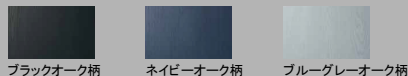


掃除しにくいフチの
隙間がない排水口。

●ボール深さ:165mm 容量:12L

扉柄バリエーション

タイプS



ブラックオーク柄 ネイビーオーク柄 ブルーフレーオーク柄

タイプA



ウォールナット柄 チェリー柄 オーク柄 メープル柄

タイプB



ソフトウォールナット柄 ソフトオーク柄 ヴィンテージメタル (鏡面) アルペロブラック (鏡面)

タイプC

ホワイト

*扉柄S/A/B/Cは
価格が変わります。

ミラー

ヒーターレスでくもりにくいミラー
『くもりシャット!』

電気代ゼロで、全面クリア。
新感覚のミラーです。
鏡の表面に、吸水性・親水性の
ある膜をコーティング。
狭い部分しか効果のなかった
従来品(ヒーター)に対し、全面が
くもりにくいため、お風呂上がりも
鏡はいつもクリア。電気代も
かからないので経済的です。



※3面鏡はセンターミラーのみ、2面鏡はメインミラーのみ。



ツインラインLED木製3面鏡
ミドルボード モザイクページュ
1200



両サイドからの均一な光で、背の高さ
に関係なく、顔全体を明るく照らし
ます。



※画像はイメージです。組合せなどはお見積書をご確認ください。

低水圧で2階におすすめ。
便座を選べる

New/ 節水キレイ洗浄
アラウーノV Limited
A-La-Uno V

少ない水でキレイに流す、3Dツイスター水流

パナソニック独自の「ターントラップ方式」&「水流コントロール設計」



ターントラップ方式

■1回あたりの使用水量比較



ボール全体をまんべんなく洗う。



流れの方向を変え、一気に流しきる。

※1 約20年前の当社サイホンゼット式トイレ(CH43)
※2 水圧0.2MPaの場合。その他当社基準に基づき測定。N=20台平均。

スゴピカ素材（有機ガラス系）



はっ水性に優れた新素材で、汚れの原因「水アカ」をはじき、汚れてもカンタンに落とすことが可能です。

温水洗浄便座 Vリミテッド専用トワレ



CH325WSV



リモコンボタン操作で大洗浄・小洗浄が可能です



着座センサー搭載で座ったときだけスイッチが入ります



「パワーパルス洗浄」で快適な洗い心地



8時間後に通電が自動復帰切タイマー



継ぎ目がなく汚れにくい「ステンレスノズル」



使わない時間を自動判断して節電おまかせ節電



使用前後に自動でノズルを洗浄する「おまかせノズルクリーニング」

便器本体



ホワイト
手洗いなし

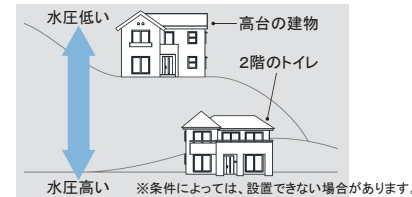
排水タイプ

床排水
標準タイプ

コンパクトサイズで空間が広がる



低水圧対応だから2階などにも設置OK



アクセサリ



タオルリング
モダンシリーズ



画像のホルダーはホワイト
樹脂製棚付き2連ペーパーホルダー
ショートタイプ



※画像はイメージです。組合せなどはお見積書をご確認ください。

少ない水でキレイに流す、3Dツイスター水流
パナソニック独自の「ターントラップ方式」&「水流コントロール設計」



ターントラップ方式

■1回あたりの使用水量比較



ボール全体をまんべんなく洗う。



流れの方向を変え、一気に流しきる。

※1 約20年前の当社サイホンゼット式トイレ(CH43)
※2 水圧0.2MPaの場合。その他当社基準に基づき測定。N=20台平均。

温水洗浄便座 Vリミテッド専用トワレ



CH325WSV



リモコンボタン操作で大洗浄・小洗浄が可能です



着座センサー搭載で座ったときだけスイッチが入ります



「パワーパルス洗浄」で快適な洗い心地



8時間切

8時間後に通電が自動復帰切タイマー



継ぎ目がなく汚れにくい「ステンレスノズル」



おまかせ節電

使わない時間を自動判断して節電おまかせ節電



使用前後に自動でノズルを洗浄する「おまかせノズルクリーニング」

スゴピカ素材（有機ガラス系）



はっ水性に優れた新素材で、汚れの原因「水アカ」をはじき、汚れてもカンタンに落とすことが可能です。

コンパクトサイズで空間が広がる

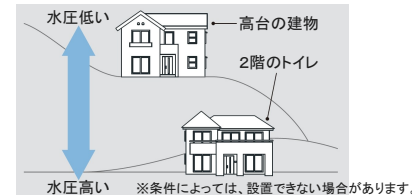


●当社従来品は・・・
1200mm
約420mm
780mm



●NewアラウーノVは・・・
1200mm
約480mm
720mm

低水圧対応だから2階などにも設置OK



手洗い付き



手洗いボールは水アカをはじくスゴピカ素材（有機ガラス系）。



洗浄ボタンを一箇所に集約したことでスッキリとしたデザインに。便利なワンタッチ操作。



手がさっと届く傾斜したボール。誰もがスムーズに手を洗いやすい。



手洗いボールの「ウェットエリア」、芳香剤が設置できる「小物置きスペース」

便器本体



ホワイト手洗い付き

排水タイプ

床排水標準タイプ



タオルリングモダンシリーズ

アクセサリ



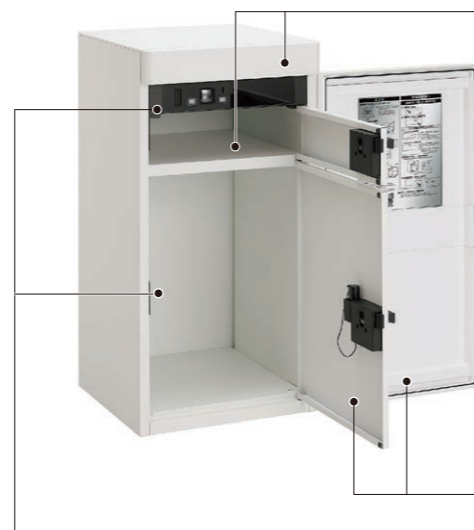
画像のホルダーはホワイト
樹脂製棚付き2連ペーパーホルダーショートタイプ

※洗浄と同時に7秒間（約250ML）吐水されます。0秒（吐水なし）、15秒への切り替えも可能です。
※手洗器の排水は便器内に排水されないため、市販のトイレ用芳香剤洗剤をお使いいただいても効果は得られません。



※インターホン別途

スマート宅配ポストの機能



ポスト



投函口
大型の郵便物もスムーズに入るよう設定されています。
(W347mm×H38mm)



取出口
メール便最大サイズが収納できる十分な容量を確保しています。

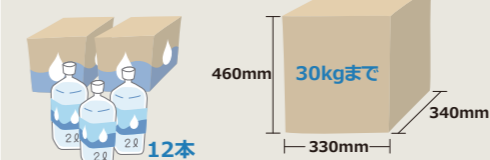
ポスト内LED照明

取り出し時にLED照明が自動で点灯します。夜間のポスト内の確認に便利です。



投函・取出口

2リットル6本入りペットボトルが2ケースが収納可能な大容量サイズです。
※目安です。
※スマート宅配ポスト TA・TBとも同じ容量です。



印鑑ホルダーも搭載

※印鑑は市販品をお求めください。



開き勝手

現場の設置条件に合わせて開き勝手を選択できます。



左開き

様々な住宅と調和する為の色展開 全ての色の組み合わせが選択可能

単色カラーや木目柄から、自由に選択し組み合わせることができ、住宅スタイルを選ばず調和します。



センターブロック フレーム色

塗装色

ブラック

ホワイト

シャイングレー

※シャイングレーはセンターブロックのみの設定です。
※ブラック・ホワイトはエンボス調の塗装仕上げです。

マテリアルカラー

チェリーウッド

ラスティックオーク

オーク

クリエモカ

本体色

ブラック

ホワイト

シャイングレー

※ブラック・ホワイトはエンボス調の塗装仕上げです。

切り文字サイン (中)

主要材質	ステンレス(SUS304)	色	本体・文字	ブラック	ホワイト
------	---------------	---	-------	------	------



ブラック



ホワイト

荷物の取出し(受取り時)

ユーザー操作

帰宅時、荷物を取り出します。



外扉を開け、 をタッチ

パスワード入力→ をタッチ

内扉を開けて荷物を取り出す

内扉を閉める(自動施錠)

外扉を閉める



01 BOX & FRAME

スマートなシルエット

細くて強いフレームが大容量ボックスをスマートに見せます。

02 FORME

優しさを感じる手触り

ボックスの角は丸みのある優しいフォルムで表面はマットな質感に仕上げました。

03 DOOR

すっきり見える二重扉

二重の扉で機能パーツをすっきり包んでいます。扉内部の操作パネルは直感的な操作が可能です。

04 LIGHT

エントランスを彩る光の演出

サインや足元を美しく照らし出すライトは、帰宅時の安心感や街並みとしての美しさを演出します。



◆お願い
商品によっては、改良などにより仕様、寸法、カラーなどに多少の変更が生じる場合がありますのでご了承ください。
商品写真は印刷のため、現物と若干異なりますので、実際の商品見本でお確かめください。
商品写真は参考例です。実際に花瓶や小物等を置かれる場合は、落下等の事故がないように取り扱いにご注意ください。
表示価格は、商品代だけのメーカー希望小売価格で、取付費・工事費、消費税、セット写真の小物など別途ご負担をお願いいたします。
掲載内容及び写真・図版の無断転載はかたくお断りします。(許可なく転載・流用した場合、損害賠償が発生します。)

玄関タイル（外装床） ニューグランドフロアー300角



NGF-11



NGF-12



NGF-13



NGF-14



NGF-15



NGF-16



NGF-17

●焼物特有の自然な色むらと色幅があります。

— 施工例 —

