

# おうちガーデン 入間市東町12号棟





# おうちガーデン – 構造・工法 –



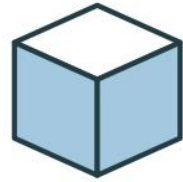
## 耐震等級3を全棟標準採用

地震大国の日本では万が一に備えた家づくりが必要です。そこでおうちLABOでは住宅性能表示制度の最高ランクである耐震等級3を全棟標準採用しています。建築基準法で定める耐震基準の1.5倍以上の強さで家づくりをすることで、大きな地震にも耐える構造を実現させ、大切な家族と住まいを守ります。

## 木造軸組工法



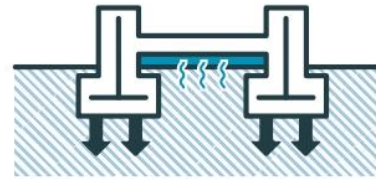
## 2×4工法



## 自由度×耐震性のハイブリット工法

おうちLABOでは木造軸組工法(在来工法)と2×4工法(ツーバイフォー工法)の長所を組み合わせたハイブリット工法を採用しています。間取りやデザインの自由度が高く、将来的なリフォームの際にも間取りの変更に対応しやすい木造軸組工法の特徴と、壁全体で力を受け止め、地震や台風にも強い2×4工法の特徴をハイブリットさせることで、自由度と耐震性の高い家づくりを実現させます。

## 布基礎



## べた基礎



## 耐震性の高い強固なべた基礎

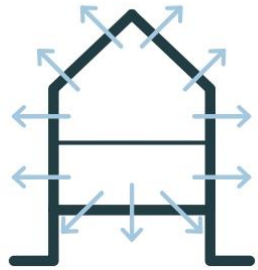
べた基礎とは住宅の底面全体と立ち上がり部分に鉄筋を入れたコンクリートで一体化する基礎のことです。建物の荷重を面全体で受け均等に地盤に伝えることで、地盤への負担が分散され沈下しにくい安定性の高い基礎になります。また地面全体をコンクリートで覆っているためシロアリによる被害を防ぎやすく、湿気による木材の腐食等もしにくい構造です。

## 発泡断熱シェアNO.1アクアフォーム

アクアフォームは現場発泡硬質ウレタンシェアNo.1の断熱材です。日本全国で毎年多くの住まいに採用されており、延286,500棟(2019年現在)の住まいで選ばれてきました。断熱性能の高さはもちろん、発泡することにより現場の形状にぴったりと密着するため、気密性の高い施工を実現出来ます。また自己接着力により永く断熱性能を維持することで、暖かさが持続する断熱材です。



アクアフォーム



魔法瓶ハウス

## 水で発砲する断熱材

アクアフォームとは温室効果の高いフロンガスは使わず、水を使って発泡させる現場発泡硬質ウレタン断熱材です。従来の吹付ウレタンでは時間とともにガスが抜けてしまい性能値が下がるデメリットがありましたが、アクアフォームでは、ガスを使用せず空気によって発泡断熱しているため経年劣化しにくい断熱材です。また施工技術や品質のバラつきを防ぐために、施工者には研修を義務化し一定基準をクリアした技術者のみが現場施工いたします。

## 【 第三者機関による現場検査と社内検査のWチェック 】

### 配筋検査

1

配筋検査とはコンクリートを流す前の状態で鉄筋が正しく配置されているかを確認する検査です。鉄筋のピッチや太さ、かぶり厚さ等の検査を第三者機関が検査し、設計図と相違がないかを確認します。

2

### 躯体検査

上棟後に構造躯体(柱・梁・筋交い・金物等)が図面通り正しく施工されているかを第三者機関が検査をします。釘のピッチや金物の締め具合など細部まで確認することで、品質の高い住宅を実現します。

3

### 完了検査

建物完成後、建築確認申請の図面通りに現場が仕上がっているかを第三者機関が検査をします。この検査を合格することで建築基準法に適合した建物であることの証明となります。

### 社内検査

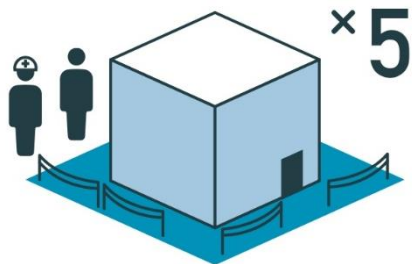
4

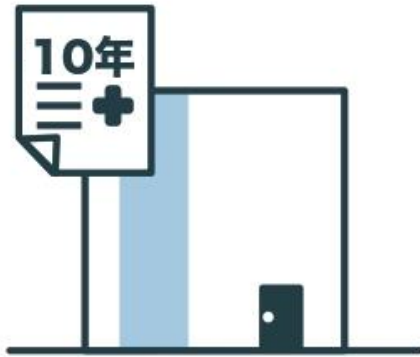
建物完成後、おうちLABOの現場監督やスタッフが行う検査です。設計計画通りの施工がされているか図面と照らし合わせながらチェックします。また、キズや汚れがないか、排水に異常がないかなどの確認を行います。

### お施主様検査

5

お引き渡し前にお施主様と共に行う、建物検査です。建具やサッシの建付けの確認、気になるキズや汚れがないかの確認をしていただきます。不具合のある場所には印を付けて、後日補修をし、綺麗な状態でお引き渡し致します。





## 建物保証

おうちLABOの住まいは全て「住宅瑕疵担保責任保険」に加入しています。お引き渡しから10年の間に事故があった場合、保険金を請求・受諾することができます。



## 地盤保証

地盤解析技術ならびに施工品質の高さを証明するために、すべての物件に品質保証書の発行を行なっています。また20年間に及ぶ長期保証で地盤を守り、安心な住まいを実現します。



## シロアリ保証

おうちLABOでは10年の間、シロアリによる被害を保証する長期安心保証システムを採用しています。回数や金額も無制限で保証いたしますので、万が一のシロアリ被害にも安心な長期保証です。



## 住設機器保証

キッチン、ユニットバス、洗面化粧台、トイレといった水廻り設備を10年間に渡り長期保証いたします。保証期間中は何度でもトラブルに対応し安心安全を先々までご提供します。

## 業界トップクラスのアフターフォロー



## 10年間の無料定期点検

おうちLABOでは6ヶ月・1年・2年・5年・10年に渡り無料定期点検を実施しております。6ヶ月・1年点検では現場を熟知した担当現場監督がお伺いし、点検および修理修復を行います。2年点検以降は第三者機関の専門家による本格的な定期点検を隔々まで行い、万が一の劣化や不具合を早期発見し、住まいを長持ちさせます。



## 24時間365日対応のコールセンター

お施主様専用のフリーダイヤルにお電話いただくと、スタッフが状況を伺った上で必要に応じて指定の修理業者を手配します。水回りのトラブル等の緊急時はもちろん、住まいに関するお困りごとともご相談出来ます。おうちLABOでは24時間365日あなたの住まいをサポートします。



## お困りごとを解決する匠の技を持ったリフォーム部門

おうちLABOではお引き渡し後のメンテナンスや家族構成の変化、暮らし方の変化によるリフォーム・リノベーションを専門とした部門がごぞいます。間取りの変更や外壁・屋根の塗替といった大規模なリフォームから畳交換、襖の張替といったお困りごとまで迅速に対応いたします。

## ◇ アクセントクロス・クッションフロア

1F



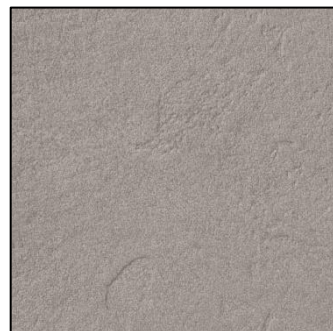
2F



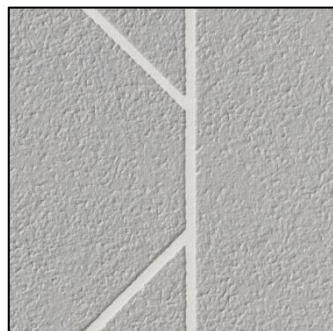
▼トイレ/洗面室 床



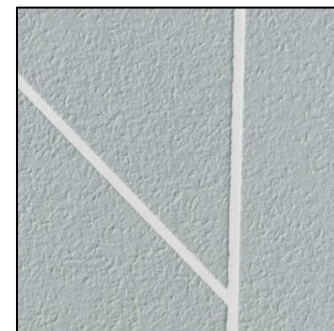
▼LDKアクセントクロス



▼洋室6帖アクセントクロス



▼洋室5.2帖 アクセントクロス

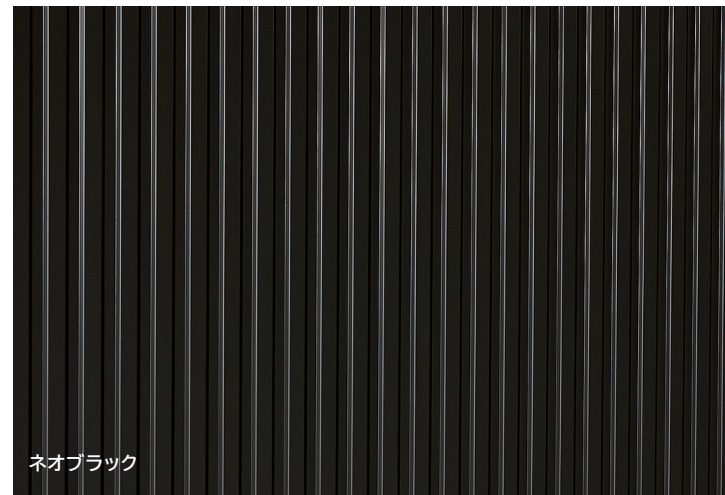


▼洋室6帖 アクセントクロス



## SP-ガルスパン®

金属だからできるクールなデザインと、上品で豊富なカラーラインナップ。不動の人気を誇るガルスパンが、洗練されたスタイリッシュな外観を創り上げます。



ネオブラック



### ■カラーラインナップ



ネオブラック

ビターブラウン

グランブルー

モスグリーン

ダークメタリック

チタングレーメタリック

オータムレッド

カスタードイエロー

シャンパンメタリック

シルバーメタリック

ミストアイボリー

ネオホワイト

## SP-ガルブライト®

金属サイディング業界初\*のフラットデザインを実現。金属が持つ質感と美しさを追求した、設計の自由度を広げるプレーンなデザインです。



スチールグレー

\*硬質プラスチックフォームを基材とする住宅向け金属サイディングにおいて、初めてフラットデザインを採用した商品です。



### ■カラーラインナップ



クールブラック

クールブラウン

スチールグレー

パールアッシュ

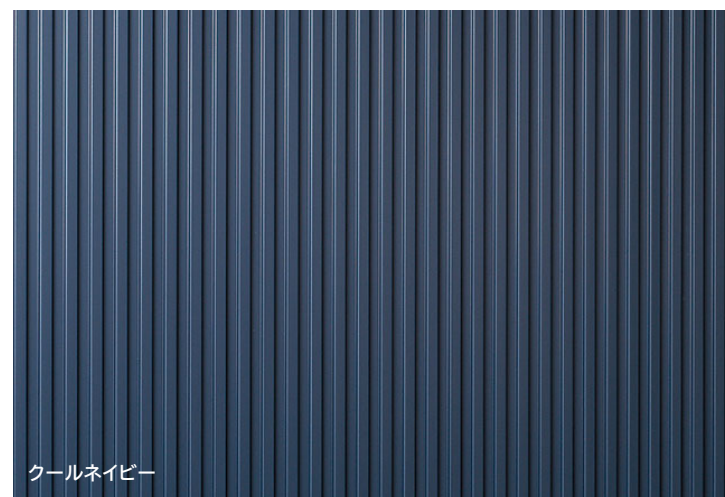
カーキ

ミストアイボリー

ネオホワイト

## SP-スリムスパン®

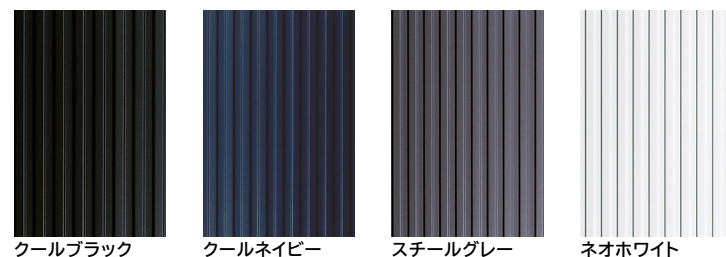
力強いエッジとスマートで均整のとれたストレートライン。好評のガルスパンとは異なる趣で、気品溢れる表情に仕上がります。



クールネイビー



### ■カラーラインナップ



クールブラック

クールネイビー

スチールグレー

ネオホワイト

## SF-ガルステージシャイン®

光と影が織り成すシャープなラインが、金属ならではの質感を最大限に引き出します。住宅から非住宅まで幅広くお使いいただけ、よりスマートな外観に仕上げます。



Fガンメタリック



### ■カラーラインナップ



Fネオブラック

Fビターブラウン

Fクールネイビー

Fモスグリーン

Fガンメタリック

Fスチールグレー

Fライトアッシュ

Fシャンパンメタリック

Fシルバーメタリック

Fミストアイボリー

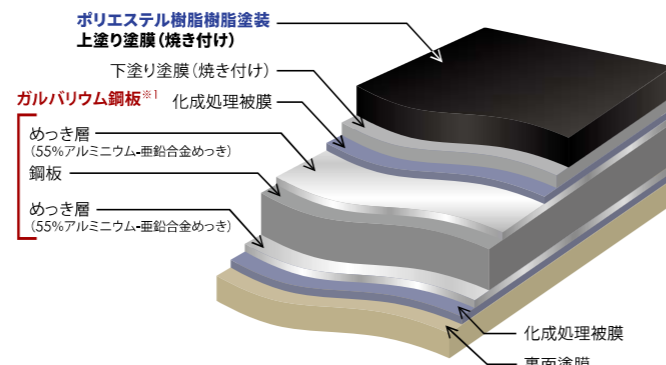
Fクールホワイト

## 抜群の耐久性で安心長持ち

### ポリエステル樹脂塗装(焼き付け) ガルバリウム鋼板※1

赤さび穴あき  
10年  
保証

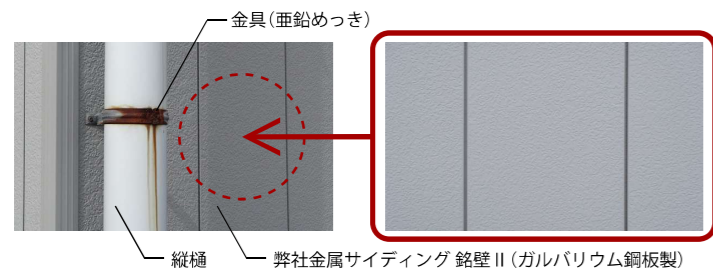
亜鉛めっき鋼板に比べ3~6倍※2の寿命が期待でき、酸性雨・酸性雪に強い「ガルバリウム鋼板※1」を使用。めっきの付着量はAZ150(付着量150g/m<sup>2</sup>)で、AZ120に比べより高い耐食性を発揮します。上塗り塗膜は「ポリエステル樹脂塗装」を採用しています。



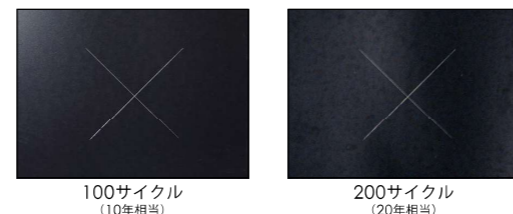
※1:55%アルミニウム-亜鉛合金めっき鋼板 ※2:亜鉛めっき鋼板とガルバリウム鋼板のめっき部の溶出量の比較

### ガルバリウム鋼板はさびに強い素材です

海岸線から約7km地点にある施工後15年を経過した建物において、縦樋を取り付けている亜鉛めっき製の金具はさびていますが、ガルバリウム鋼板に赤さびの発生は見られません。



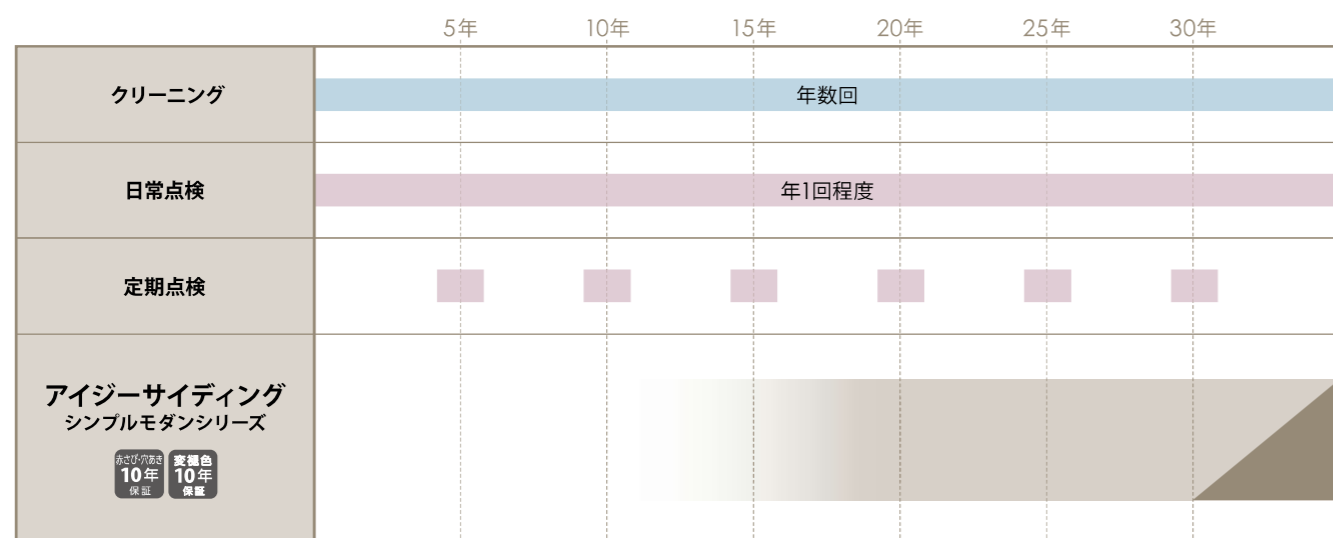
複合サイクル試験において、200サイクル(20年相当)でも、赤さびの発生は見られません。



試験方法:複合サイクル試験(JIS H 8502)  
塩水噴霧、乾燥、湿潤を組み合わせ、実際の環境に比較的近いとされる試験方法です。塗膜表面にカッターで傷を付けて試験を実施しています。弊社社内試験による参考値で、性能を保証するものではありません。

## 色褪せにくく、塗り替え回数を削減

### メンテナンススケジュール



・メンテナンスの時期は目安として活用ください。

・弊社が推奨するクリーニング、日常点検、定期点検を行った上でのメンテナンスを想定するもので、メンテナンス時期を保証するものではありません。

### 日常点検

目視にて確認できる範囲で年1回程度を目安にお施主様ご自身で行ってください。

#### 本体の点検

商品本体にキズ、へこみ、浮きなどが目視で点検してください。

#### 部材の点検

部材にキズ、へこみ、浮きなどが目視で点検してください。

#### 塗膜の点検

塗装表面に白亜化、変色、さびなどが発生していないか目視で点検してください。

#### シーリングの点検

シーリングに剥離、亀裂などが発生していないか目視で点検してください。

- ・地震や台風の後は随時外壁材の点検を行ってください。
- ・気になる不具合を発見した場合は、早めに専門業者様に相談してください。(費用はお施主様負担となります。)

### クリーニング

外壁を美しく保つために、年に数回の水洗いをしてください。

アイジーサイディングは、めっき鋼板の中でも耐久性に優れたガルバ鋼板※を使用しております。しかしながら、汚染物質の長期付着により数年で表面にシミや白さび・黒さびが発生した例が報告されております。これらの現象は外壁材の機能上支障をきたすものではありませんが、外観が損なわれるため表面塗装の塗り替え時期を早めてまいります。外壁表面に付着している大半の汚染物質は水洗いで落とすことができますので、立地条件に合わせた回数でのクリーニングを行う事で、美しい外観を長期間保つことが可能となります。

※55%アルミニウム-亜鉛合金めっき鋼板

#### ●クリーニング回数の目安

立地条件 回数目安

海岸地帯 ▶ 年 4 回

工業地帯 ▶ 年 3 回

市街地 ▶ 年 2 回

田園地帯 ▶ 年 1 回

大気汚染の状況に応じて、さらに年間の洗浄回数を増やすことをお勧めします。

#### ●アイジーサイディングのクリーニング方法

1 水洗いにより、塵や汚れを洗い落とし、柔らかいスポンジや布で十分に水洗いしてください。

2 水洗いで取れない汚れなどは、中性洗剤(1~2%の水溶液)を使用し、最後に水洗いしてください。



#### 【注意事項】

- ・強くこすったり、固いブラシ、研磨性のあるスポンジなどを使用すると塗膜表面にキズが付き腐食を招くおそれがあります。
- ・水切部や、下屋見切り部、窓上などのサイディング本体を切断してシーリング材を施していない場所には、ホースなどで下から直接水をかけないでください。
- ・クレンザーなどの研磨剤入りの洗剤や、酸性やアルカリ性の洗剤は、塗膜を傷め変色・褪せを招くおそれがありますので、絶対に使用しないでください。
- ・シンナーなどの有機溶剤やタイル洗浄剤などは塗膜を破壊するおそれがありますので、絶対に使用しないでください。
- ・中性洗剤を使用した後は十分な水洗いを行い薬剤を洗い流してください。
- ・洗浄後は、乾いた布で水分をよく拭き取ってください。

#### ●クリーニングのポイント

塗膜の劣化や鋼板の腐食は、塵やほこり、酸性雨や酸性雪に含まれる自然からの汚染物質と、車や給湯器・暖房機などの排気・燃焼ガスによる汚染物質が、雨や水蒸気などにより外壁に滞留して進行します。よって、雨水が当たりにくく汚染物質が流れにくい部分や過度に汚れがひどい部分(右記参照)を重点的に洗浄すると効果的です。



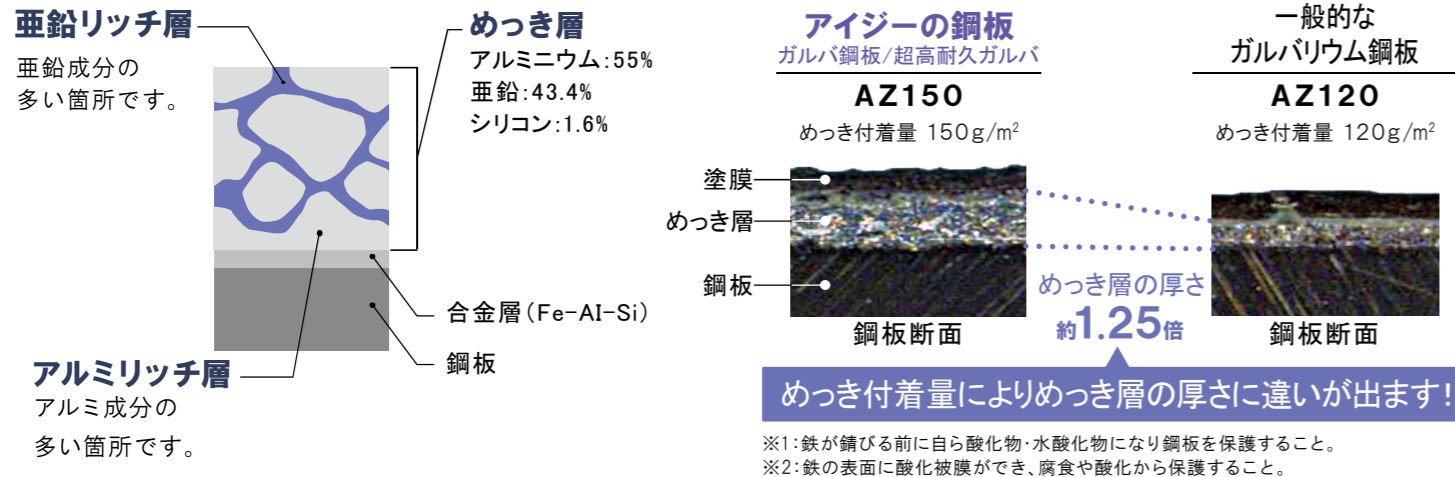
#### 重点洗浄箇所

- 軒下
- バルコニーや出窓の下
- アルコープなどの内部に入り込んだ所
- 庇の下
- 給湯器・暖房機などの燃焼ガスの発生する所

### Point 1

## めっき量AZ150で優れた耐食性を発揮

鋼板の鋼板のめっき層は、粒状のアルミリッチ層を亜鉛リッチ層が網目状に取り囲んでいる構造になっています。亜鉛の犠牲防食作用<sup>※1</sup>とアルミニウムの不動態被膜<sup>※2</sup>が最もバランスよく機能する組成となっており、優れた耐食性を発揮します。アイジーサイディングは、めっきAZ150(めっき付着量150g/m<sup>2</sup>)を採用。AZ120に比べめっきの付着量が多く、鋼板断面を比較してもAZ150は、めっき層が厚いことがわかります。

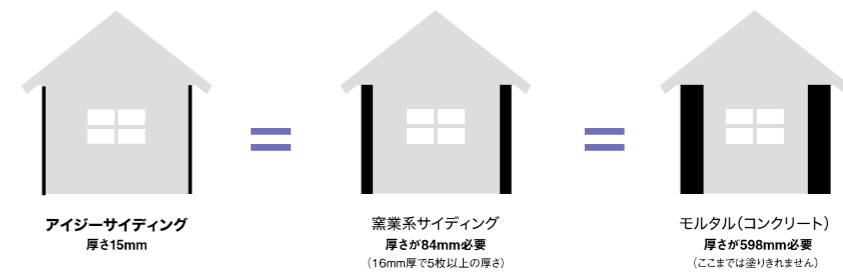
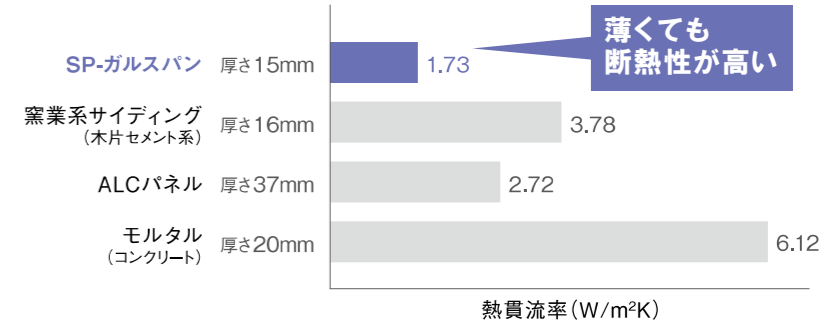


### Point 3

## 優れた断熱性で少エネルギーに貢献

断熱性に優れたポリイソシアヌレートフォームを採用しているため、他の外壁材と比較しても抜群の断熱性能があり、省エネルギーで快適な住環境づくりをサポートします。

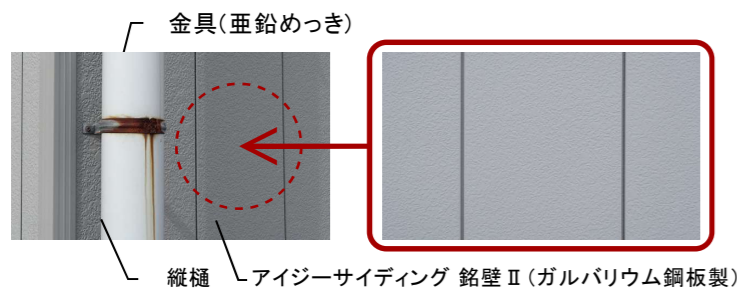
「熱貫流率」とは、熱の伝えやすさを表した値で、数値が小さい方が断熱性に優れています。アイジーサイディングは15mmの厚さでも、他の外壁材と比べ、優れた断熱性を持っていることが分かります。「SP-ガルスパン」の値は、JIS-A-1420の実測値で、その他は熱伝導率から算出した値です。



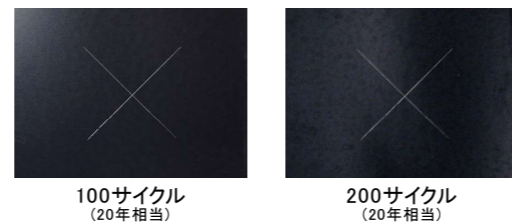
### Point 2

## ガルバリウム鋼板はさびに強い素材

海岸線から約7km地点にある施工後15年を経過した建物において、縦樋を取り付けている亜鉛めっき製の金具はさびていますが、ガルバ鋼板に赤錆の発生は見られません。



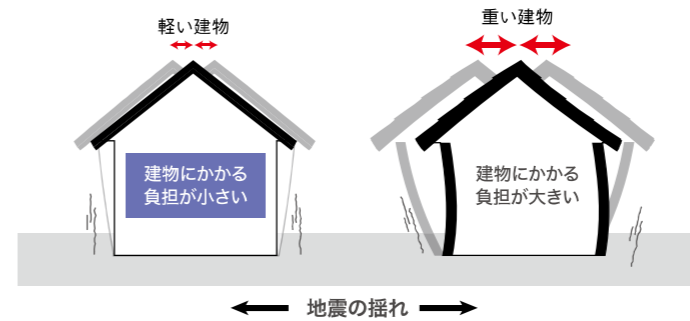
複合サイクル試験において、200サイクル(20年相当)でも、赤さびの発生は見られません。



試験方法:複合サイクル試験(JIS H 8502)  
塩水噴霧、乾燥、湿潤を組み合わせた、実際の環境に比較的近いとされる試験方法です。塗膜表面にカッターで傷を付けて試験を実施しています。弊社社内試験による参考値で、性能を保証するものではありません。

### Point 4

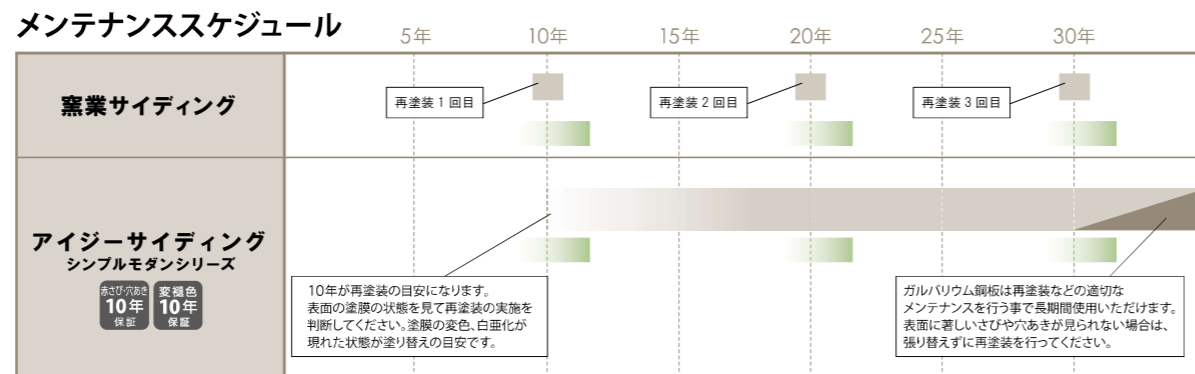
## 軽量なので、万が一の地震の際も家にかかる負担を軽減



地震による建物への負荷は、建物の重さに比例して増大するため、建物の重さが重いと地震時の建物の揺れ幅も大きくなります。軽量なアイジーサイディングを使用した場合、建物の重さも軽くなるため、地震時の揺れ幅も小さくなります。また、建物の柱や梁などの躯体にかかる負担も低減できます。

### Point 5

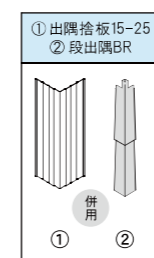
## 窯業サイディングと比べてメンテナンスコストを削減!



・メンテナンスの時期は目安として活用ください。  
・弊社が推奨するクリーニング、日常点検、定期点検を行った上でのメンテナンスを想定するもので、メンテナンス時期を保証するものではありません。

表面シーリングが少なく、専用部材で美しく仕上がります

【出隅専用部材】



- シーリング
- 再塗装
- 張り替え





**RK001S** 遮熱  
Sブラック JIS 5類

マンセル値: 4.7PB 2.3/0.5  
日射反射率: 44%



**RK002S** 遮熱  
Sブラックパール JIS 5類

マンセル値: 0.2RP 3.1/0.2  
日射反射率: 44%

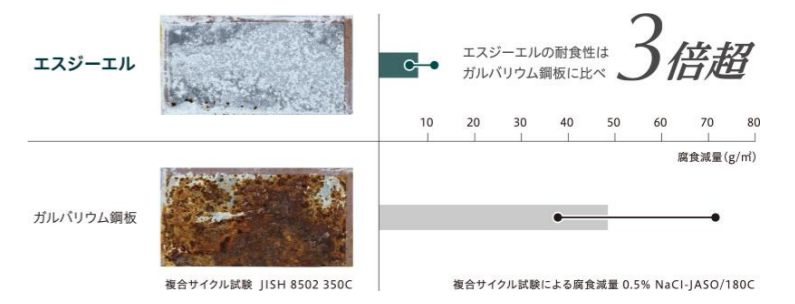


**RG004S** 遮熱  
Sモスグリーン JIS 5類

マンセル値: 0.9G 3.4/1.0  
日射反射率: 46%



ガルバリウム鋼板をベースに  
マグネシウムの防錆効果をプラス。  
ガルバリウム鋼板の  
3倍超の耐食性を実現しました。




**RN023S** 遮熱  
Sコゲチャ JIS 5類

マンセル値: 1.0YR 2.8/0.4  
日射反射率: 45%



**RR025S** 遮熱  
Sレッドブラウン JIS 5類

マンセル値: 9.2R 3.2/3.3  
日射反射率: 47%

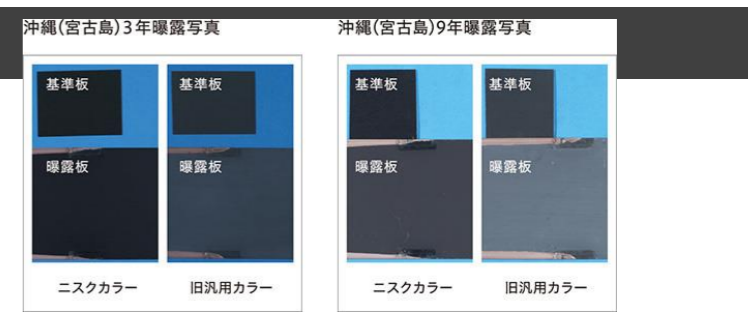


**RY035S** 遮熱  
Sオレンジ

マンセル値: 7.1YR 4.9/6.7  
日射反射率: 49%

## 最新の高耐候化技術を導入

耐候性に優れたポリエステル樹脂と着色顔料を使用。とくに屋根用色は遮熱機能との相乗効果により、塗膜劣化による色褪せを防ぎます。




**RG005S** 遮熱  
Sロクショウ

マンセル値: 3.5BG 5.4/3.5  
日射反射率: 58%



**RB010S** 遮熱  
Sダークブルー JIS 5類

マンセル値: 3.5PB 2.3/2.1  
日射反射率: 46%

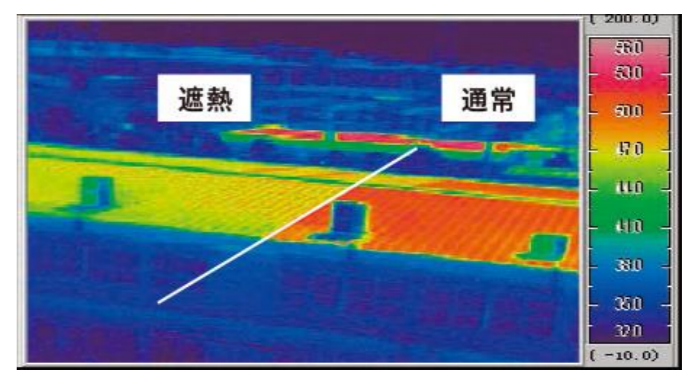


**RM016S** 遮熱  
Sギングロ

マンセル値: 2.6B 4.0/0.3  
日射反射率: 45%

## 遮熱機能・耐汚染機能の標準装備

遮熱機能 (屋根色)  
サーモグラフィーによる実測例 ※天候: 晴れ/外気温 32°C  
場所: 大阪府堺市 (西日本製造所)  
屋根色には赤外線を選択的に反射する遮熱顔料を配合。日射による鋼板温度の上昇を抑制し室内環境の改善と地球温暖化抑制に貢献します。  
JIS G3322:2012 対応品  
明度 40 以下の濃色で日射反射率 40%クリアしています。




**RM018S** 耐汚染  
Cシルバーメタリック

マンセル値: 5.0GY 6.4/0.5  
日射反射率: 47%



**RA020S** 遮熱 耐汚染  
SC フリントグレー

マンセル値: 5.6Y 7.3/0.2  
日射反射率: 45%



**RN022S** 遮熱  
Sブラウン JIS 5類

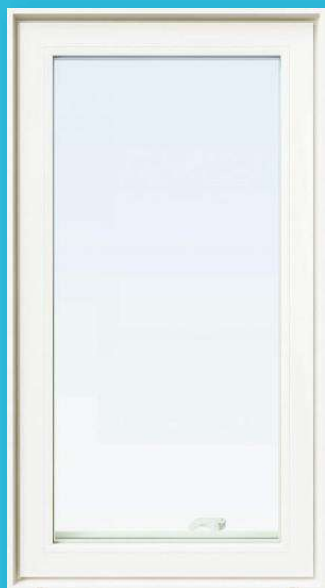
マンセル値: 5.5YR 2.6/1.1  
日射反射率: 43%

## 耐汚染機能 (壁色)

壁色の塗膜には表層の親水化によるセルフクリーニング機能を装備。親水化した塗膜は表面の帯電性が少なく埃が付着しにくくなっており、また降雨時には汚れを洗い流す効果により雨筋がつきにくくなっています。



CONCEPT  
シンプル&スマート



熱貫流率

1.31 W/(m<sup>2</sup>·K)

たてすべり出し窓+FIX連窓 (16513)  
Low-E複層  
樹脂スペーサ仕様  
ブルーガス入

洗練されたスリムな窓フレーム



従来の樹脂窓

APW330

ガラス接着技術により  
30%のスリム化を実現  
採光面積も向上します



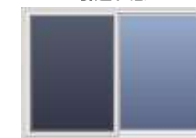
統一感を演出するディテールデザイン



片上げ下げ窓

たてすべり出し窓

引違い窓



窓種毎のフレーム見付や  
外観イメージの統一により  
コーディネート性が  
向上しています

スリムさを強調しシンプルさを際立たせる  
ラウンドエッジ



従来の樹脂窓

APW330

ラウンドしたエッジ  
形状にする事で、  
スリムなフォルムを  
強調しながら、シンプ  
ルな印象を高めています



半開

全開



アームを上げて全開



窓を閉めると半開モード

たてすべり出し窓 グレモンハンドル

アームを持ち上げれば、カチッと固定され、そのまま障子を開ければそれだけで解除完了。約90度まで開放でき室外側のガラスのお掃除も。障子を閉めると自動的に半開モードになります。さらにセーフティストッパーの解除を制限する“チャイルドロック機構”付き。

部詳細



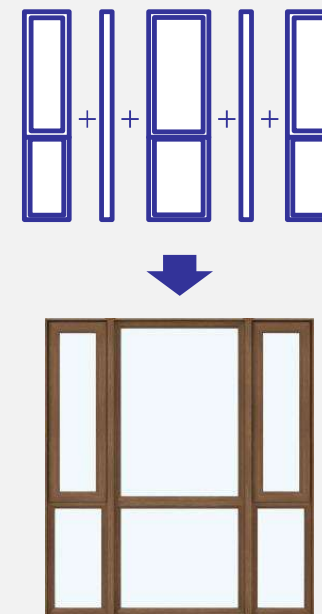
ドライバーなどで  
ツマミを動かしロック

シンプル&スマートにこだわった、これまでにない美しい窓を創出

# 自由に組み合わせ可能な連窓方立



“乾式組立”による  
方立連結



## 対応窓種: 開き窓系・FIX窓

たてすべり出し窓



すべり出し窓



FIX窓

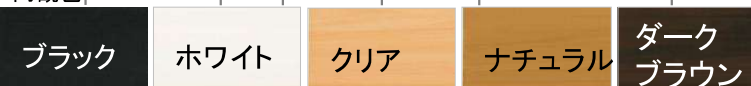


## 外観木目仕様を含む 全色設定あり

外観色



内観色

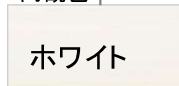


※ツアクション窓の内観色はホワイトのみです。

外観色



内観色



※面格子・シャッターはブラウン色となります。

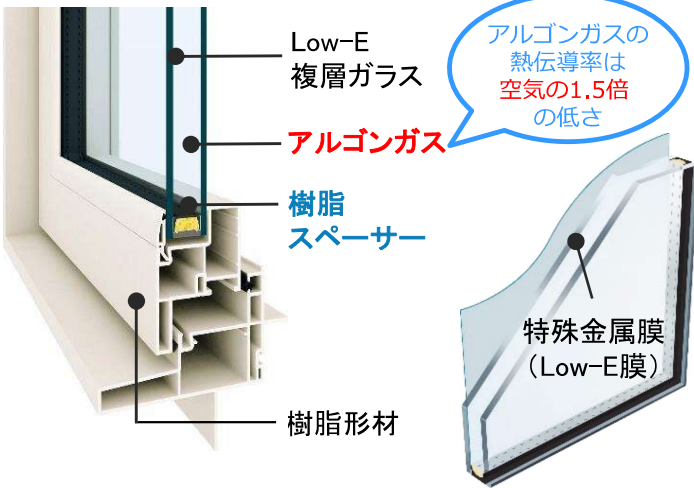
# 大開口で内外を繋げながら、連段窓の窓使いで窓辺空間の演出性を高めます

# 高性能樹脂窓 APW330

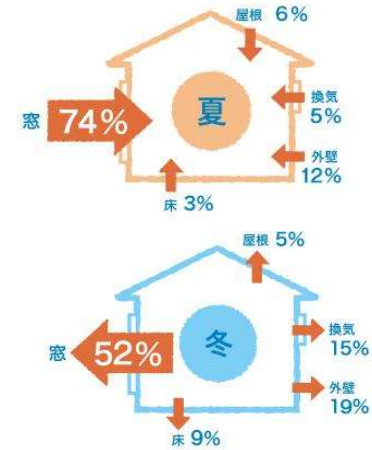
— 樹脂窓を日本のスタンダードに —

## 結露を減らしたい人にオススメ

樹脂とLow-E複層ガラスで国内最高レベルの断熱性を実現。熱の出入りを抑え、住まいの快適を実現します。その気密性の高さや省エネ効果は、エコ住宅との相性も抜群です。



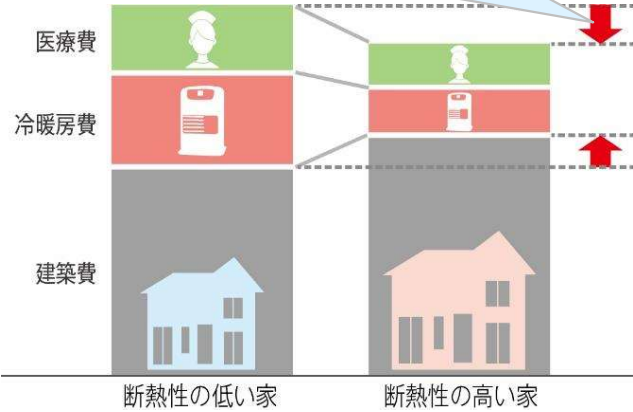
夏の住まいから出る熱の70%以上、冬の住まいから出る熱の50%以上、窓や玄関などから熱が入り出します。



上記数値はYKK AP算出です。夏：外気温33.4℃/室温27℃の場合 冬：外気温0.5℃/室温20℃の場合

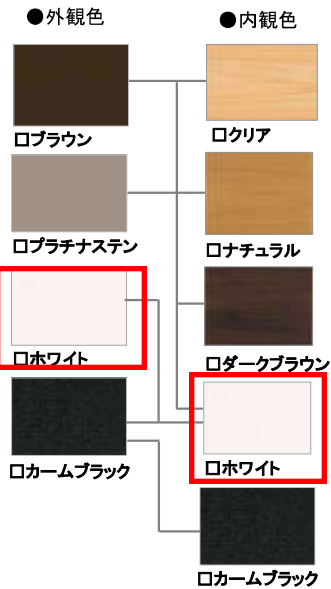
## 建物の高断熱化はおトク!

建築費などの初期費用はかかりますが、最終光熱費などのランニングコストまで含めトータルで比較して考えましょう。

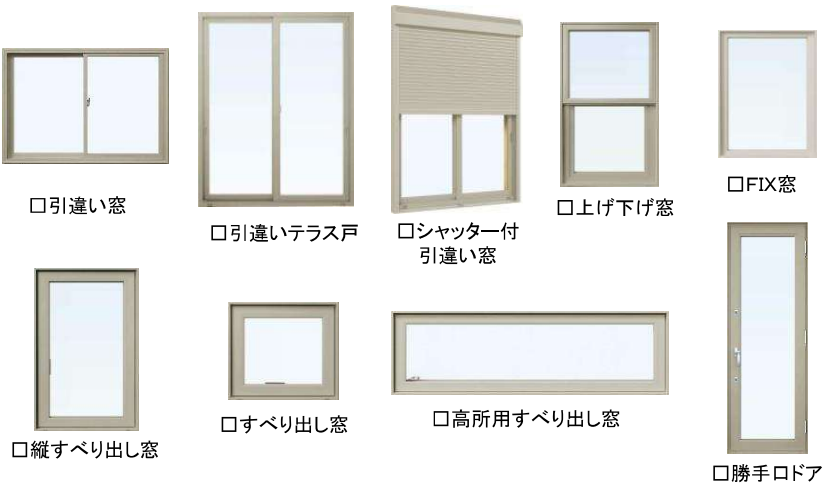


※各費用の割合を表すイメージですので正しい割合を表したものではありません。

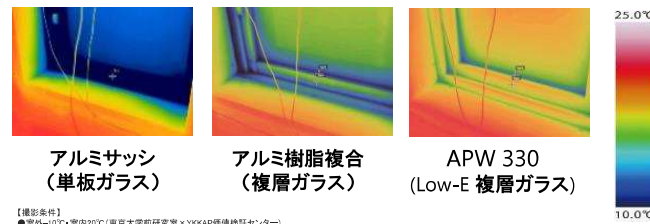
## カラーバリエーション



## バリエーション



## 寒い、暑い不満を解決



### 年間冷暖房費比較

アルミ (複層ガラス)	66,900円	
アルミ樹脂複合 (複層ガラス)	59,600円	7,300円 お得!
APW330 (Low-Eガラス)	50,500円	16,400円 お得!

【算出条件】  
 ●住宅断熱仕様 次世代省エネルギー基準(平成11年基準)Q値適合レベル  
 ●想定冷暖房機器 1年総25 年省エネルギー基準に準拠した測定・計測の方法及び解読された住宅に準拠  
 ●空調設定 室温 24℃/冷房 26℃/26℃(住宅省エネルギー基準)に準拠した省エネルギー消費計算方法の解読・スケジュールに準拠した開閉運転  
 ●電力変換率 27円/kWh(税込)/(公社)全国家電電気製品公正取引協議会 新電力目安単価

## 樹脂窓が選ばれる理由

樹脂はアルミの1000分の1ほどしか熱を伝えないため、熱さを気にせず握れます。



耐久性に優れ、経年劣化にも強い塩ビ (PVC) が使用されています。さらに紫外線に強いアクリル積層で、耐候性も高くなっています。



■ カラーバリエーション

- JJ パニラウォールナット
- BQ シナモンオーク
- BV ハニーチェリー**
- BE マキアートバイン
- KE キャラメルチーク
- AM ダージリンウォールナット
- DP ガナッシュウォールナット
- Z9 ショコラウォールナット
- W6 桑炭
- XP ココナッツチェリー
- BJ アイスブルーノーチェ
- QS オリーブグリーン
- A8 スモークヒッコリー
- AF ガトーアカシア
- HV ビターストーン
- LU サファイアブルー
- KR ルビーレッド
- S1 ピュアシルバー
- H2 ブラチナステン
- K5 カームブラック
- Z3 プリリアントシルバー

# 断熱玄関ドア ヴェナート D30 標準デザイン仕様書

【D2仕様・片開き】 **YKK AP**



## ■スマートコントロールキー

ポケットKey



電池交換が  
不要なAC100V式



配線工事が  
不要な電池式



リモコンキー×2  
(非常用収納カギ×2)



タグキー×3  
(非常用収納カギ×3)



一般用スマートフォン  
最大5台まで登録可能  
施錠のほか、通知機能が利用可能



スマートコントロールキー

スマート  
コントロールキー  
専用アプリ  
※ダウンロードが必要です

[ポケットKey※リモコンキー2個・タグキー3個(いずれも非常用力カギ収納)]

ストレート



シルバー



ブラック

洋風カーブ



ブラック

※商品の色は、印刷の特性上、実物と多少異なる場合がありますのでご了承ください。

**耐火仕様**

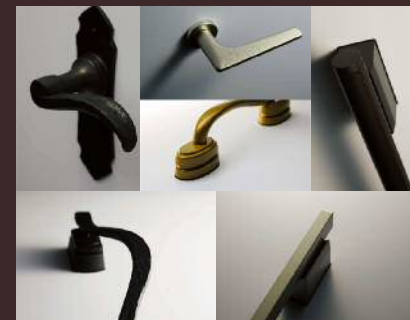


ハンドルデザインも  
自由に選べます。

電気錠 スマートコントロールキー



手動錠



# わが家らしさ、見つけよう。

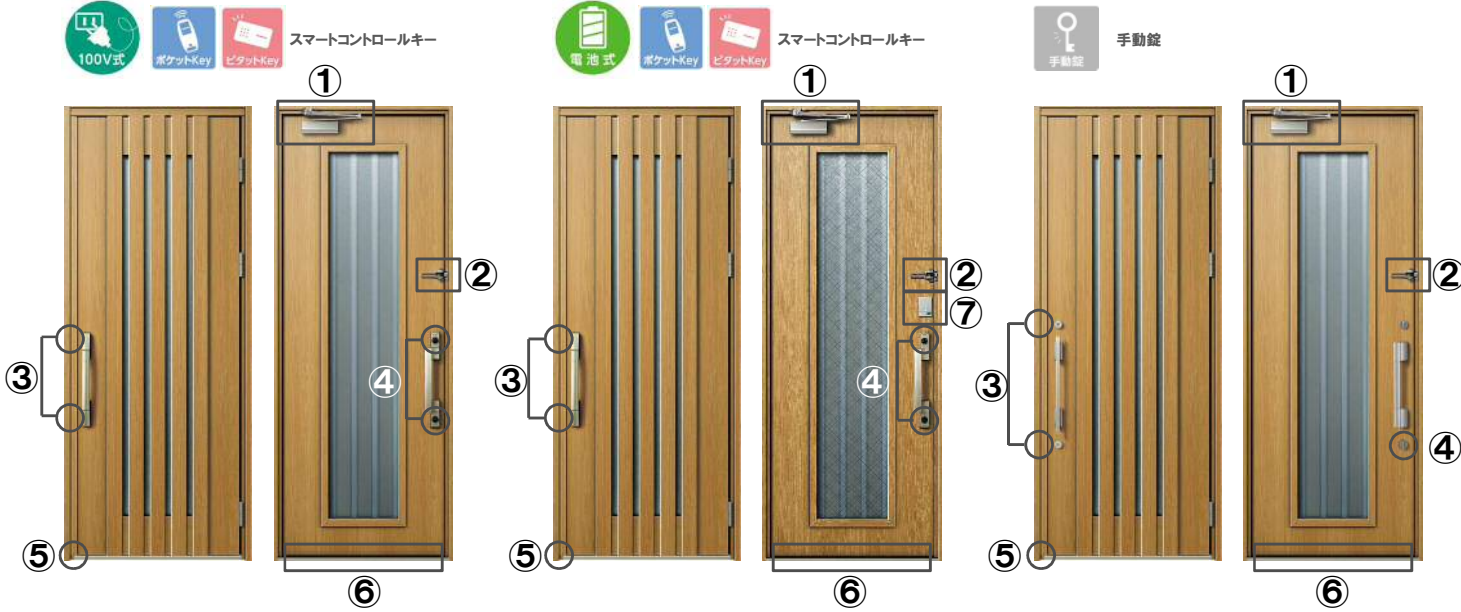
玄関は、住まいの顔だから、人や暮らしのスタイルにあわせてつくるのがいい。  
新しいVenatoが目指したのは、住む人の「らしさ」が見えてくるようなドアデザイン。  
わが家にぴったりの1枚がきっと見つかります。

断熱玄関ドア  
**Venato D30**

**非防火仕様**



# 断熱玄関ドア ヴェナート D30 基本機能



- ① ドアの閉まる速度を調節できるバックチェック機構付(標準装備)ドアクローザー
  - ② 業界初の通風/ロック機構付ドアガード
  - ③ しっかり固定する鎌錠
  - ④ 取り外して安心、脱着式サムターン(手動錠は下部錠のみ)
  - ⑤ うっかりや万が一のケガを予防する保護キャップ
  - ⑥ つまずきにくく、すべりにくいドア下枠
  - ⑦ 電池ボックス(スマートコントロールキー電池式のみ)
- ※自然の風を住まいへ取込む通風ドアもご用意(通風デザインのみ)

### 快適

■車いすもらくらく通れるワイドサイズ

片開きの標準サイズでの有効開口は806mmで、車いすでの出入りや大きな荷物の出し入れも余裕をもって行うことができます。(住宅性能表示[高齢者等への配慮]等級5)

種別/バリエーション	片開き	親子(入隅)	親子	片袖FIX	両袖FIX	両開き
有効開口	806	806	806	806	806	756
DH=23	W 922	959*	1,059*	1,235	1,235	1,514*
H	2,330					

※1子扉を開けた際の寸法です。枠バリエーションの設定の有無はカタログをご参照ください。  
 ※住宅性能表示とは、住宅のさまざまな性能を評価し、等級や数値で表示します。[高齢者等への配慮]とは、身体上の負担や事故の発生を軽減するための配慮に対する評価です。等級5は最高等級で、長寿社会対応設計指針の推奨基準程度とされています。

### ■ドアの閉まる速度を調節できるバックチェック機構付(標準装備)ドアクローザー

3速ラッチングアクション付です。3区間それぞれの速度調整が行えます。ストップ角度は85°、129°の2箇所です。強風や突風などによる急激なドアの開きにブレーキをかけるバックチェック機構を標準装備。急激なドアの開きによる衝突を防止します。

※バックチェック機構作動時はドアの動きが重くなります。ゆっくりとドアを押せば、ドアは開きます。  
 ※165°付近から自閉機能が解除されます。165°以上開扉した場合は165°まで閉扉することで、自閉機能がはたかきます。

### ■ドアの開口制限について

開口制限のあるドアを制限以上開くと、化粧部材がたて枠に当たる可能性があります。ご注意ください。制限以上に開く可能性があるときは、戸当りなどを取付けられることをおすすめします。

- デザインNo.:N03 開口制限:174°
- デザインNo.:N04 開口制限:174°
- デザインNo.:N05 開口制限:177°
- デザインNo.:N06 開口制限:170°
- デザインNo.:N11 開口制限:170°
- デザインNo.:C06 開口制限:173°

### 安全

■つまずきにくく、すべりにくいドア下枠

ドア下枠にある沓摺部の段差を18mmに設計。歩行時のつまずきを防ぐとともに、車椅子の通行もスムーズです。雨の日にもすべりにくいゴム素材を採用し、小さなお子様やお年寄りが転んでケガをする事故に配慮しました。(住宅性能表示[高齢者等への配慮]等級5)

### ■うっかりや万が一のケガを予防する保護キャップ

ドアや装飾部の端部に保護キャップを付けました。掃除の際のうっかりやお子様の万が一のケガを防ぎます。

### 安心

■しっかり固定する鎌錠

デッドボルト(かんぬき)についた鎌が錠受にしっかりとかみ合さり、しっかり固定。ハールなどを使ってドアをこじ開ける手口に対して強い抵抗力を発揮します。(上部錠・下部錠とも)

指定建物錠の防犯性能表示(平成15年法律第65号第7条)

事項	性能		
耐ピッキング性能	5分未満	5分以上	10分以上
耐力ギ穴壊し性能	5分未満	5分以上	10分以上
耐サムターン回し性能	なし(5分未満)	あり(5分以上)	
耐力ム送り解錠性能	なし(5分未満)	あり(5分以上)	
耐こじ破り性能	なし(5分未満)	あり(5分以上)	
出荷時カギ本数	同一子錠/5本		

※カネセ工業の仕様はここに準じます。

### ■さらに安心をプラスするロック機構

ドアを閉じた状態で、アーム部分を受け側にスライドすることでアームが「かんぬき」となり、ドアをロックすることができます。上部錠、下部錠と併せて使用することで、より安心です。

アームをスライド → ロック → ロック解除

ロック機構使用時

3ヶ所ロックでより安心

※ドアガードのロック機構は上部錠、下部錠と併せてお使いください。単独での使用は行わないでください。※室外側からロック機構の操作はできません。在宅時・就寝時の補助ロックとしてお使いください。※アームやドアガード受のフックを出したまま開閉しないでください。破損したり、誤ってガード状態になる可能性があります。※ドアガードは、来訪者の確認用です。

### 便利

■快適さをプラスする通風機構

ドアガード使用時の全開状態でフックを押込むことで、ドアを少しだけ開けた状態に固定することができます。生活シーンに合せ、玄関の通風・換気が可能になります。

※手をそえて、ドアが動かないようにして操作してください。  
 ※定位位置で開いたまま固定できる機構であり、錠、防犯に対する機構ではありません。外出時・就寝時など長時間の使用は行わないでください。  
 ※室外側から通風機構の操作はできません。

通風機構使用時

※アームやフックを立てたまま開閉をしないでください。破損したり、誤ってガード状態になる可能性があります。※来訪者確認用です。

※商品の色は、印刷の特性上、実物と多少異なる場合がありますのでご了承ください。

# スマートコントロールキーシステム



スマートコントロールキー		スマートコントロールキー	
ストレートハンドル		洋風カーブハンドル	
カラー	□シルバー	□ブラック	□ブラック
室外側正面	 無駄のない ミニマル & シンプル スタイル。	 モダンで 落ち着く ナチュラル テイストに。	 クラシカルな 風合いにも 馴染む クラフト感。
室内側正面			

※洋風カーブハンドルは面開き用の設定はありません。※写真は右勝手のもです。

## □ポケットキー



ポケットキー



リモコンキー×2  
リモコンキー・タグキーに非常用収納カギを内蔵



スマートコントロールキー  
専用アプリ※ダウンロードが必要です

## □ピタットキー



ピタットキー



タグキー×3  
タグキーに非常用収納カギを内蔵



非常用カギ×2  
(ディンプルキー)



スマートコントロールキー  
専用アプリ※ダウンロードが必要です

## 1. すべてのカギに非常用収納カギを備えました

停電や電池切れなど、キーが使用できない場合でも玄関ドアを解錠できる非常用収納カギを標準装備。どのような状況でも施解錠が可能になりました。

リモコンキー



タグキー



※リモコンキー・タグキーに非常用収納カギ内蔵

## 2. スピーカー搭載により各種設定を声でお知らせします

- ・鍵の登録・削除や各種設定を音声ガイドでサポートするからわかりやすい
- ・メンテナンス時期や電池切れを音声でお知らせしてくれるから安心

分かりやすい  
音声ガイダンス



登録モードです。

メンテナンスの時期です。

本体の電池を交換してください。

## 3. スマートコントロールキー専用アプリ

利用料金  
無料

※ダウンロード  
が必要です。

- ・専用アプリで各種キーをカンタン管理！

管理用のスマートフォンから、家族のキーの登録・各種設定や施解錠履歴を確認することができます。

アプリをインストールして鍵の登録や設定を一括管理。

管理用スマートフォン  
最大2台まで登録可能



リモコンキー (ポケットキーのみ)

最大8個まで登録可能  
電池寿命は1年間  
(10回操作/日、リモコン操作)



タグキー

最大20個まで登録可能



一般用スマートフォン

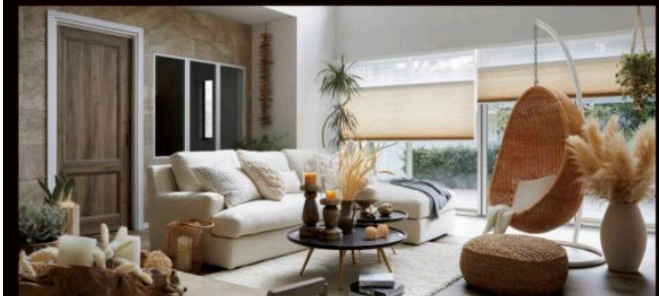
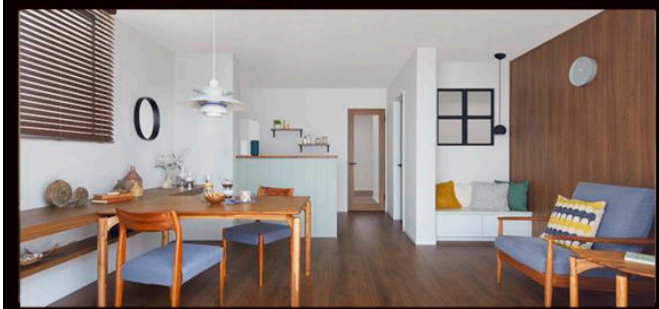
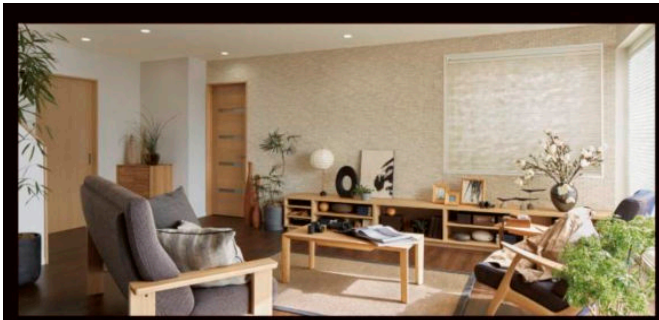
最大5台まで登録可能  
施解錠のほか、通知機能が利用可能

- ・スマートフォンのアプリからでも施解錠OK

キーとして登録したスマートフォンを所持していれば、アプリ上での操作で施解錠ができます。※アプリを操作する際は、ドア付近(約3m以内)に近づいてください。ドアから離れた位置では操作できません。







LIXILで実現する思いのままのコーディネート  
**DESIGN STYLE**



## 1F 2F



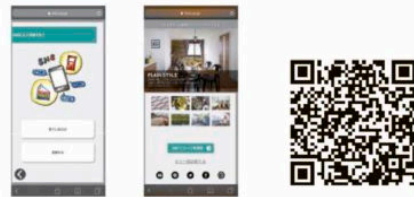
床材 木目タイプ151  
ラシッサ Dフロア  
メープルF 6枚入り

床材 木目タイプ151  
ラシッサ Dフロア  
メープルF 6枚入り

### インテリア診断で選ぶ！



スマホで簡単な質問に答えるだけで、オススメのスタイルをご提案。それぞれのスタイルは360度VRで空間イメージや商品詳細の確認が可能です。



### 収納スタイルを検討する！



商品・プラン・仕様を選び、見積の新規作成・見積保存データの編集ができます。



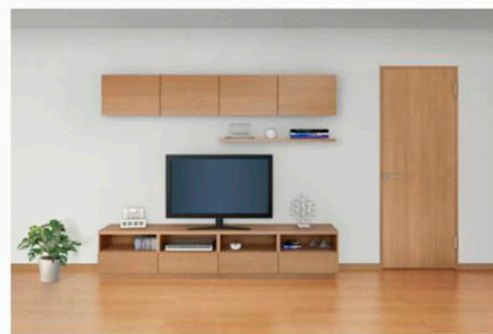
### シミュレーション

#### 「色の組み合わせをシミュレーション」

床と建具を組み合わせるあなたらしいコーディネートが見つかるカラーシミュレーションです。

#### ■カラーシミュレーション

[https://www.lixil.co.jp/lineup/livingroom\\_bedroom/simulation\\_naikan/](https://www.lixil.co.jp/lineup/livingroom_bedroom/simulation_naikan/)



### デザインスタイル

#### GRACE STYLE

優雅さとスマートさを絶妙のバランスで両立させたラグジュアリーなスタイル。



#### MINIMAL STYLE

ラフさと端正さを掛け合わせたストイックな美しさが宿るしなやかなスタイル。



#### PLAIN STYLE

心地よい素材感を活かしたぬくもりが感じられるナチュラルなスタイル。



#### INDIVITY STYLE

自分らしさを大事にし、隅々にまでこだわり抜いた愛着のあるスタイル。



#### CLASSIC STYLE 洋風

西洋の様式性を随所に取り入れたエレガントで格調高いスタイル。



#### CLASSIC STYLE 和風

日本の様式性を取り入れたくつろぎと趣のあるスタイル。



### Living Deli

インテリアの様々な情報をお届けします



[https://www.lixil.co.jp/lineup/livingroom\\_bedroom/s/livingdeli/](https://www.lixil.co.jp/lineup/livingroom_bedroom/s/livingdeli/)

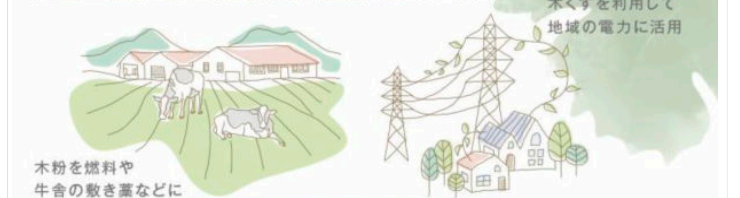
LIXILの室内ドアや床のコーディネートレシビが見れたり、オシャレなあの人のコラムやおうちのインテリアなども楽しめる、LIXILインテリアのサイトです。



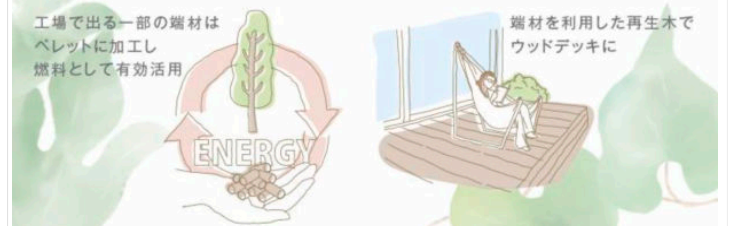
Check!

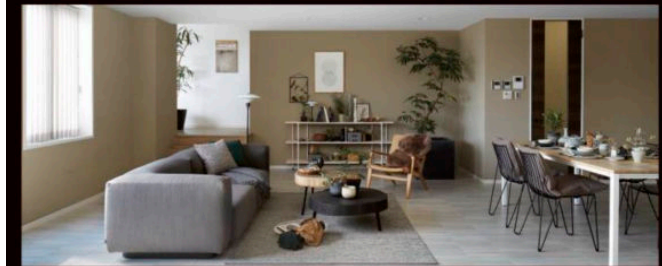
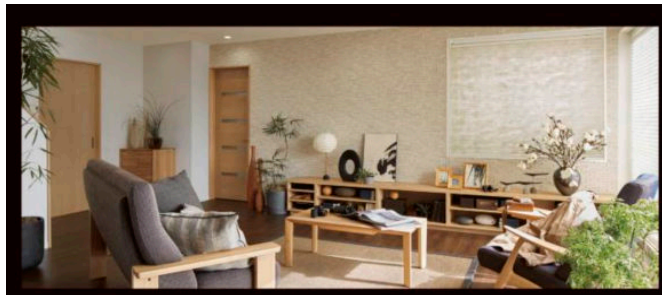
### インテリア建材 SDGsへの取り組み

インテリア建材ではSDGsへの取り組み「つくる責任」として、生産工場を中心にさまざまな活動を始めています。



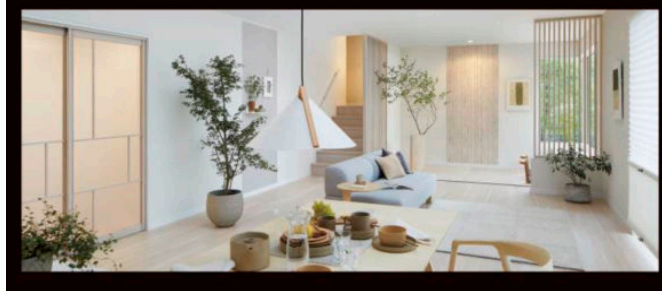
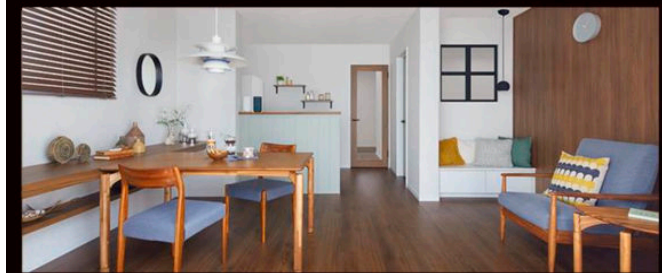
海外工場を含むインテリア3工場で21年6月から、工場廃棄物リサイクル率100%を達成!





LIXILで実現する思いのままのコーディネート

## DESIGN STYLE



サークルJ  
ダークアンバー



引手  
ダークアンバー



角型L  
ダークアンバー

### 1F LDK



ラシッサD (パレット)  
標準ドアLGH  
ホワイトオーク (アンティーク)

### 2F トイレ



ラシッサD (パレット)  
トイレドアLAA  
ホワイトオーク

### 1F LDK 特注



ラシッサD (パレット) クローゼット  
折れ戸レールタイプLAA  
ホワイトオーク

### 1F 玄関



ラシッサD (パレット) 玄関収納  
コの字1型\_LAA\_H21  
ホワイトオーク

### 2F 洋室A



ラシッサD (パレット)  
標準ドアLAA  
ホワイトオーク

### 2F WTC



ラシッサD (パレット) Vレール  
片引戸標準LAA  
ホワイトオーク

### 2F ホール



ラシッサD (パレット) クローゼット  
折れ戸レールタイプLAA  
ホワイトオーク

### 造作材 定尺材 幅木 クッション幅木スマート プレシャスホワイト



造作材 定尺材 幅木  
クッション幅木スマート  
プレシャスホワイト

### 2F 洋室B



ラシッサD (パレット)  
標準ドアLAA  
ホワイトオーク

### 1F 洗面脱衣室



ラシッサD (パレット) Vレール  
片引戸トイレLAA  
ホワイトオーク

### 2F 洋室B



ラシッサD (パレット) クローゼット  
折れ戸レールタイプLAA  
ホワイトオーク

### 造作材 定尺材 幅木 スマート プレシャスホワイト



造作材 定尺材 幅木  
スマート  
プレシャスホワイト

### 2F 洋室C



ラシッサD (パレット)  
標準ドアLAA  
ホワイトオーク

### 1F トイレ



ラシッサD (パレット) Vレール  
片引戸トイレLAA  
ホワイトオーク

### 2F 洋室C



ラシッサD (パレット) クローゼット  
折れ戸レールタイプLAA  
ホワイトオーク

### Living Deli

インテリアの様々な情報をお届けします



[https://www.lixil.co.jp/lineup/livingroom\\_bedroom/s/livingdeli/](https://www.lixil.co.jp/lineup/livingroom_bedroom/s/livingdeli/)

LIXILの室内ドアや床のコーディネートレシビが見れたり、  
オシャレなあの人のコラムやおうちのインテリアなども楽しめる、  
LIXILインテリアのサイトです。



Check!

### インテリア建材 SDGsへの取組み

インテリア建材ではSDGsへの取組み「つくる責任」として、  
生産工場を中心にさまざまな活動を始めています。



海外工場を含むインテリア3工場にて21年6月から、  
工場廃棄物リサイクル率100%を達成!

工場から出る一部の端材は  
ペレットに加工し  
燃料として有効活用

端材を利用した再生木で  
ウッドデッキに



実物を撮影した画像ではないため、実物と異なる場合があります。見積記載品以外はイメージです。\*床名：チェリーF(DY)横・ラシッサD

### 扉カラー グループ3

K 9 シリーズ				L 2 シリーズ			
<input type="checkbox"/> KN2 ジェットブラック	<input type="checkbox"/> BN2 アイアンブルー	<input type="checkbox"/> RN2 タスカニレッド	<input type="checkbox"/> VN2 ミストベージュ	<input type="checkbox"/> WN2 ミストホワイト	<input type="checkbox"/> ANO ショコラオーク	<input type="checkbox"/> CNO ウォールナット	<input type="checkbox"/> UNO フェリー
L 1 シリーズ							
<input type="checkbox"/> INO フェイス	<input type="checkbox"/> NNO コナ	<input type="checkbox"/> FN1 エイブドオーク	<input type="checkbox"/> CN1 グレイッシュグレン/ライトグレイ	<input type="checkbox"/> NN1 ホワイトグレイ	<input checked="" type="checkbox"/> IN1 ホワイト		

### 取手 ※取手もお選び頂けます。

<input type="checkbox"/> J シルバー スリム取手	<input type="checkbox"/> M ブラック スリム取手	<input type="checkbox"/> R ショウニッケル スリム取手	<input type="checkbox"/> E シルバー ミドル取手	<input checked="" type="checkbox"/> F ブラック ミドル取手	<input type="checkbox"/> G ショウニッケル ミドル取手
--	--	---	--	---	---

### ワークトップ 人造大理石

#### グループ1

<input checked="" type="checkbox"/> QW ベージュホワイト
--



### シンク 人造大理石

<input type="checkbox"/> E ショウニッケル	<input type="checkbox"/> I ライムグリーン	<input type="checkbox"/> M プロダムピンク	<input checked="" type="checkbox"/> F マロンベージュ
---------------------------------------	---------------------------------------	---------------------------------------	--

### ワークトップ

耐久性にも優れた人造大理石  
トップです。



ベーシックホワイト  
人造大理石トップ

### シンク



※表示寸法は内寸法です。深さ約19.5cm  
※水栓の位置は左右が選べます。  
まな板スタンド付ワイヤーポケット  
てまなし排水口  
キレイシンク

### ガスコンロ



トップ: グレー フェイス: シルバー  
トップ開口 60cm レンジフード連動なし  
3口コンロ・ホーロートップタイプ  
(無水片面焼グリル) Y11  
P1633A0WHVU132A パロマ製

### レンジフード



シルバー 加熱機器連動付(照明連動なし)  
サイドマントルHVRタイプ B12  
SMHVR931S1LU 富士工業製

### 水栓金具



前導C1 一般地用  
オールインワン浄水栓  
AJタイプ・エコハンドル(カートリッジ1本付) P41  
JFAJ461SYXJG5U LIXIL製

### 食器洗い乾燥機



シルバー  
浅型タイプ(パネル材仕様) D83  
NP45RS9SJGU パナソニック製

### シンク用キャビネット



メラミン底板 ソフトモーションレール  
アシストポケット  
スライドストッカー  
アシストポケット付(シェルフなし)

### コンロ用キャビネット



メラミン底板 ソフトモーションレール  
スライドストッカー  
(ポケットなし)

### 食器洗い乾燥機用キャビネット



メラミン底板 ソフトモーションレール  
スライドストッカー  
3段引出し 浅型用

### ダイニング側スタイル

イスを並べて、食事もとれる  
コミュニケーション重視  
のスタイルです。



テーブルタイプ

### タオルクリップ



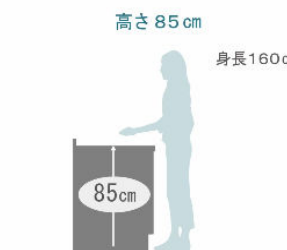
TCP50

### ガラスパネル



金属部分カラー: シルバー  
コンロ前全面タイプ  
(センターキッチン用)  
UTP85G090

### ワークトップ高さ



ワークトップ高さの目安は  $\text{身長(cm)} \div 2 + 5\text{cm}$

### MEMO

メモとして、ご自由にお使いください。



◆ご注意とお願い  
・写真は印刷のため、実際の色と異なる場合がございます。現物またはサンプルなどにてご確認ください。  
・商品によっては、予告なく改良、仕様変更などを行う場合がありますので、ご了承ください。  
・主要部材、アイテムのみの掲載につき、ご提案プランの詳細は見積書や図面にてご確認ください。  
・掲載内容及び写真・図版の無断掲載はかたくお断りします。(許可なく転載・流用した場合、損害賠償が発生します。)

# システムバスルーム AX

商品の詳しい説明やカラーシミュレーションを  
ご覧になれるWEBサイトはこちら



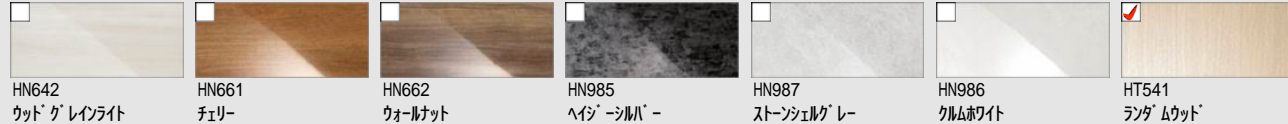
# LIXIL



CG合成によるイメージ画像です。

## 壁パネルカラー アクセント張り

### アクセント:ハイクラス



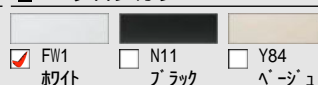
### ハイクラス:ハイ・シッククラス



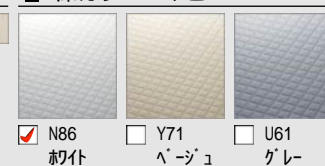
## 浴槽カラー FRP



## エプロンカラー



## 床カラー 単色



## パツとくるりんポイ排水口

パツとゴミがまとまって、  
カンタンにポイッ。



## サーモバス S

ダブルの保温構造でお湯が冷  
めにくい。(JIS高断熱浴槽準拠)



## エコベンチ浴槽



操作ボタン 排水栓  
プッシュワンウェイ排水栓  
〈メタル調〉

## 換気設備



24: 常時換気機能付  
100V 換気乾燥暖房機  
UFD-112A

## 洗い場側水栓



クラックレス水栓〈メタルマット調〉

## シャワーヘッド



カラーバリエーション  
 ホワイト  ブラック  
エコアクアシャワーSPA〈メタル調〉

## スライドバー



スライドバー〈メタル調〉  
BF-FB27(1000)-PU3

## カウンター



カラーバリエーション  
 FW1 (ホワイト)  N11 (ブラック)  
とるピカスリムカウンター

## 照明



※照明灯数は、浴室サイズ・壁パネル等  
により異なります。  
パネルダウンライト(電球色LED)2灯  
LE-D1-10A/1L(x2個)

## 収納



カラーバリエーション  
 W91 (ホワイト)  N11 (ブラック)  
収納棚 180W〈ホワイト〉(2段)  
NT-180A(6)-2S/W91

## ミラー



タテ長ミラー(3080)  
KGM-3080S

## ドア



カラーバリエーション  
本体カラー  
 WM (Sホワイト)  
 S1 (シルバー)  
 BK (ブラック)  
折り戸[11mm段差](800W)  
VDY-8002006R(73)/WM

## タオル掛



TB-400E-K

## フロフタ・フロフタフック



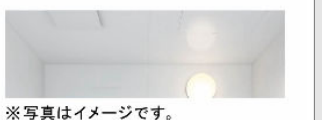
※写真はイメージです。  
見取り内容とは異なる場合があります。  
薄型保温2枚組フタ〈ホワイト〉・  
3点式組フタフック〈ホワイト〉

## エプロン



1枚カバータイプ

## 天井



※写真はイメージです。

平天井



◆ご注意とお願い  
・写真は印刷のため、実際の色と異なる場合がございます。現物またはサンプルなどにてご確認ください。  
・商品によっては、予告なく改良、仕様変更などを行う場合がありますので、ご了承ください。  
・主要部材、アイテムのみの掲載につき、ご提案プランの詳細は見積書や図面にてご確認ください。  
・掲載内容及び写真・図版の無断掲載はかたくお断りします。(許可なく転載・流用した場合、損害賠償が発生します。)

見積No: M23112235563-003-1

株式会社 LIXIL

1100HTJ001



CG合成によるイメージ画像です。

## ■ 扉カラー ミドルグレード



LP2  
クリエール



LM2  
クリエモ



LD2  
クリエーク



YS2  
グロスホワイト



H  
プレネオホワイト



HD2  
ティブグレー

## ■ カウンターカラー

### キレイアップカウンター

つなぎ目がなく、汚れもサッとひと拭き  
キレイアップカウンター



※写真はイメージです。



一体成形カウンターで  
お手入れ簡単。



カウンターは  
仮置きスペースにピッタリ。

### キレイアップ水栓

簡単キレイを追求した **キレイアップ水栓**



一般的なカウンターや洗面器に付いた水栓と比べると、キレイアップ水栓は、水栓まわりに水がたまりにくいので、拭き掃除の手間がほとんどありません。



#### 吐水切替



シャワー吐水  
水ハネの少ない微細シャワーは従来比の20%の節水ができます。



整流吐水

#### ホース収納式



ホースを引き出して使えるので、ボウル手前に水を流すこともできます。

### 化粧台本体



引出タイプ  
EBH-1205SY/LP2HC

間口1200mm

取り出したいものが簡単に見つけられる引出収納がついたキャビネットです。



※写真は間口900mmです。

### ミラーキャビネット



スタンダードLED照明・3面鏡・全収納  
MEB-1203TXSU

間口1200mm

コンセント2個

家族の小物の整理に便利なミラーキャビネット



くもり止めLED

※写真は間口900mmです。

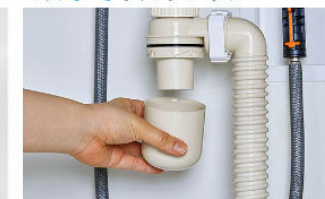
### 新てまなし排水口・マルチボルトトラップ

#### 新てまなし排水口



排水口の中までスポンジでサッと掃除できます。

#### マルチボルトトラップ



トラップのお掃除まで簡単水を通しやすい大口径φ55の排水口です。

### カウンター高さ



#### ◆ご注意とお願い

- ・写真は印刷のため、実際の色と異なる場合がございます。現物またはサンプルなどにてご確認ください。
- ・商品によっては、予告なく改良、仕様変更などを行う場合がありますので、ご了承ください。
- ・主要部材、アイテムのみの掲載につき、ご提案プランの詳細は見積書や図面にてご確認ください。
- ・掲載内容及び写真・図版の無断掲載はかたくお断りします。(許可なく転載・流用した場合、損害賠償が発生します。)

**LIXIL長期保証サービス**

詳細はWEBをご確認ください

見積No: M23112235563-003-3

株式会社 LIXIL

1100HTJC01



地球環境のためにLIXILは業界トップランナーとして先進的な取組をしています。



3DCGによるイメージ画像です。  
反対壁に設置されている商品がある場合は表示されておりません。



機能一覧	
<b>キレイ機能</b> アクセラミック(ISO抗菌準拠) パワーストリーム洗浄 お掃除リフトアップ(手動) 女性専用レディスノズル スッキリノズルシャッター ノズルお掃除モード ノズルそうじ ノズルオートクリーニング ノズル先端着脱 キレイ便座 便フタワンタッチ着脱	<b>抗菌樹脂(ISO抗菌準拠)</b> <b>エコ機能</b> 超節水ECO5(大5L・小3.8L) スーパー節電 ワンタッチ節電(8h) 電源スイッチ <b>洗浄機能</b> おしり洗浄(泡ジェット洗浄) おしりワイド洗浄 おしりマッサージ洗浄 ビデ洗浄(泡沫ソフト) ワイドビデ洗浄
<b>ノズル位置調節</b> 快適機能 フルオート便座 フルオート便器洗浄(男子小洗浄対応) リモコン便器洗浄 Wパワー脱臭 暖房便座 スローダウン便座 便座ヒーターオートOFF 着座センサー リモコン 点字対応    スマートECOは対応なし	

**カラーバリエーション**

<input checked="" type="checkbox"/> BW1 ビュアホワイト	<input type="checkbox"/> BN8 オパール	<input type="checkbox"/> LR8 ピンク	<input type="checkbox"/> BB7 ブルグレー
--	--------------------------------------	-------------------------------------	---------------------------------------

**リモコンデザイン**

壁リモコン

## アクセラミック

落ちるんです。  
「アクセラミック」  
従来の衛生陶器ではできなかった  
「ガンコな水アカ」も「汚物」も  
どちらも落とせる、お掃除ラクラクな衛生陶器です。



お掃除するたび、ガンコな水アカが落ちるんです。<sup>※1</sup>  
※1 汚れがひどい時は、水を含ませたメラミンスポンジでこすってください。



水のチカラで汚物がツルンっと落ちるんです。<sup>※2</sup>  
※2 汚れが残る時は、スポンジやお掃除ブラシでこすってください。



## ECO5 (大5L・小3.8L)

地球環境に配慮した、強力洗浄の超節水トイレ。  
大13L便器と比べ約**69%**  
大8L便器と比べ約**49%**  
節水できます。



**ECO5**  
3日でおフロ1杯以上の節水効果  
(大8L便器の場合。おフロ1杯を180Lで計算。)  
【試算条件】4人家族(男性2人、女性2人)が大1回/人・日、小3回/人・日使用した場合で算出。

## キレイ機能

**お掃除リフトアップ**  
真上に持ち上がるので、汚れが入り込みやすい便器とのすき間汚れが奥まで楽に拭き取れて、気になるにおいの元もカットします。

**キレイ便座**  
汚れが入りやすい便座のつぎ目がありません。さらに便座裏は防汚素材で、汚れてもサッとひと拭き、お掃除ラクラク。

**スッキリノズルシャッター**  
ノズルを使用しないときは収納し、シャッターでカバー。男子小用時などの飛沫を防ぎ、ノズルを清潔に保ちます。着脱式なので、お手入れもカンタン。

**ノズル先端着脱**  
ノズルの先端を取り外してカンタン交換可能です。

## 紙巻器

カラーバリエーション  
 WA  BW1  BN8  LR8  BB7  
棚付2連紙巻器  
CF-AA64/BW1

## すっきりコンパクト

従来のタンク付トイレよりも奥行寸法が140mm短いタンクレストイレ。  
奥行-140mm  
従来品 650mm  
790mm  
※床排水仕様の場合

## フルオート便座

便器に近づくと自動で便フタが開き、離れると閉まります。

## フルオート便器洗浄

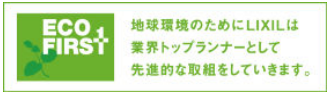
便座から立ち上がると自動的に便器を洗浄。

## パワーストリーム洗浄

強力な水流が便器鉢内のすみずみまで回り、少ない水でもしっかり汚れを洗い流します。

## Wパワー脱臭

便器に座ると自動で脱臭。



◆ご注意とお願い  
・写真は印刷のため、実際の色と異なる場合がございます。現物またはサンプルなどにてご確認ください。  
・商品によっては、予告なく改良、仕様変更などを行う場合がありますので、ご了承ください。  
・主要部材、アイテムのみの掲載につき、ご提案プランの詳細は見積書や図面にてご確認ください。  
・掲載内容及び写真・図版の無断掲載はかたくお断りします。(許可なく転載・流用した場合、損害賠償が発生します。)



3DCGによるイメージ画像です。  
反対壁に設置されている商品がある場合は表示されておりません。



## 2Gグレード 機能表

グレード別機能	お掃除リフトアップ(手動)	パワー脱臭				
キレイ機能	パワーストリーム洗浄	女性専用レディスノズル	スッキリノズルシャッター	ノズルお掃除モード	ノズルそうじ	ノズルオートクリーニング
エコ機能	超節水ECO5	スーパー節電	ワンタッチ節電(8h)	電源スイッチ		
洗浄機能	おしり洗浄(泡ジェット洗浄)	ビデ洗浄(泡沫ソフト)	おしりワイド洗浄	おしりターボ洗浄	スーパーワイドビデ洗浄	ノズル位置調節
快適機能	暖房便座	リモコン	スローダウン便座	便座ヒーターオートOFF	着座センサー	点字対応

## カラーバリエーション



## リモコンデザイン



## キレイ機能

### アクアセラミック

従来の衛生陶器ではできなかった「ガンコな水アカ」も「汚物」もどちらも落とせる、お掃除ラクラクな衛生陶器です。



### パワーストリーム洗浄



強力な水流が便器鉢内のすみずみまで回り、少ない水でもしっかり汚れを洗い流します。

### フチレス形状



便器のフチを丸ごとなくし、サッとひと拭き、お掃除ラクラクです。

## ECO5 (大5L・小3.8L)

地球環境に配慮した、強力洗浄の超節水トイレ。

一般家庭内でトイレは使用水量が多く、全体の21%も使用しています。

この貴重な水を大切に使うことを考え、強い洗浄力はそのままだから従来品より大幅に洗浄水量を減らしました。

「超節水ECO5トイレ」なら、大13L便器と比べ約**69%**、大8L便器と比べ約**49%**節水できます。



大8L便器に比べ、超節水ECO5トイレは、3日でおフロ1杯分以上\*節約できます。

※おフロ1杯を180Lで計算

(試算条件)4人家族(男性2人、女性2人)が大1回/人・日、小3回/人・日使用した場合で算出。

## 紙巻器



カラーバリエーション  
 WA  BW1  BN8  LR8  BB7  
 棚付2連紙巻器  
 CF-AA64/BW1

## タオルリング



タオルリング(メッキ)  
 KF-AA70C

## コンパクトなフォルム

コンパクト設計の奥行760mmなので、空間をより広々でき、ゆとりを生み出します。  
 ※前出寸法は現場の排水管の状況により多少異なります。



## お掃除リフトアップ

汚れが入り込みやすい便器とのすき間をラクラクお掃除。



## お掃除しやすいフォルム

タンク上手洗はシームレスで拭き掃除しやすいデザイン。



## パワー脱臭

着座すると自動で脱臭。



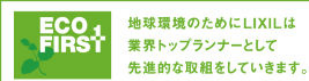
## キレイ便座

便座のつぎ目をなくし、便座裏は防汚素材だから、汚れもサッとひと拭き。



## スッキリノズルシャッター

使わないときはノズルを収納し、男子小用時などの汚れを防ぎます。シャッターは着脱できるので、お手入れラクラク。



◆ご注意とお願い  
 ・写真は印刷のため、実際の色と異なる場合がございます。現物またはサンプルなどにてご確認ください。  
 ・商品によっては、予告なく改良、仕様変更などを行う場合がありますので、ご了承ください。  
 ・主要部材、アイテムのみの掲載につき、ご提案プランの詳細は見積書や図面にてご確認ください。  
 ・掲載内容及び写真・図版の無断掲載はかたくお断りします。(許可なく転載・流用した場合、損害賠償が発生します。)

見積No: M23112235563-003-5

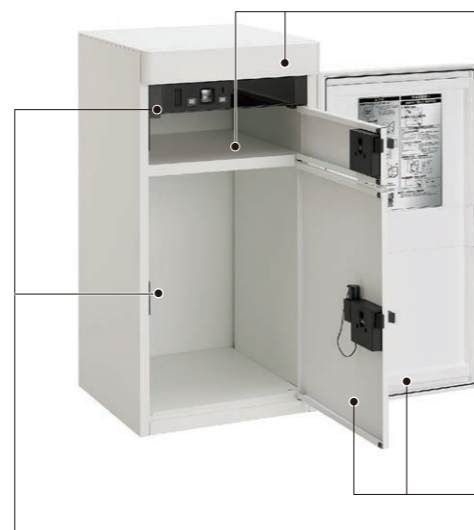
株式会社 LIXIL

1100HTJ001



※インターホン別途

## スマート宅配ポストの機能



### ポスト



**投函口**  
大型の郵便物もスムーズに入るよう設定されています。  
(W347mm×H38mm)



**取出口**  
メール便最大サイズが収納できる十分な容量を確保しています。

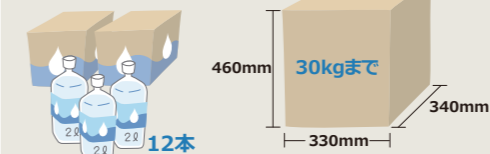
### ポスト内LED照明

取り出し時にLED照明が自動で点灯します。夜間のポスト内の確認に便利です。



### 投函・取出口

2リットル6本入りペットボトルが2ケースが収納可能な大容量サイズです。  
※目安です。  
※スマート宅配ポスト TA・TBともに同じ容量です。



**印鑑ホルダーも搭載**  
※印鑑は市販品をお求めください。



### 開き勝手

現場の設置条件に合わせて開き勝手を選択できます。



左開き

## 様々な住宅と調和する為の色展開 全ての色の組み合わせが選択可能

単色カラーや木目柄から、自由に選択し組み合わせることができ、住宅スタイルを選ばず調和します。



### センターブロック フレーム色

#### 塗装色

ブラック

ホワイト

シャイングレー

※シャイングレーはセンターブロックのみの設定です。  
※ブラック・ホワイトはエンボス調の塗装仕上げです。

#### マテリアルカラー

チェリーウッド

ラスティックオーク

オーク

クリエモカ

#### 本体色

ブラック

ホワイト

シャイングレー

※ブラック・ホワイトはエンボス調の塗装仕上げです。

### 切り文字サイン (中)

主要材質	ステンレス(SUS304)	色	本体・文字	ブラック	ホワイト
------	---------------	---	-------	------	------



ブラック

ホワイト

## 荷物の取出し(受取り時)

ユーザー操作

帰宅時、荷物を取り出します。



外扉を開け、 をタッチ

パスワード入力→ をタッチ

内扉を開けて荷物を取り出す

内扉を閉める(自動施錠)

外扉を閉める



### 01 BOX & FRAME

#### スマートなシルエット

細くて強いフレームが大容量ボックスをスマートに見せます。

### 02 FORME

#### 優しさを感じる手触り

ボックスの角は丸みのある優しいフォルムで表面はマットな質感に仕上げました。

### 03 DOOR

#### すっきり見える二重扉

二重の扉で機能パーツをすっきり包んでいます。扉内部の操作パネルは直感的な操作が可能です。

### 04 LIGHT

#### エントランスを彩る光の演出

サインや足元を美しく照らし出すライトは、帰宅時の安心感や街並みとしての美しさを演出します。



◆お願い  
商品によっては、改良などにより仕様、寸法、カラーなどに多少の変更が生じる場合がありますのでご了承ください。  
商品写真は印刷のため、現物と若干異なりますので、実際の商品見本でお確かめください。  
商品写真は参考例です。実際に花瓶や小物等を置かれる場合は、落下等の事故がないように取り扱いにご注意ください。  
表示価格は、商品代だけのメーカー希望小売価格で、取付費・工事費、消費税、セット写真の小物など別途ご負担をお願いいたします。  
掲載内容及び写真・図版の無断転載はかたくお断りします。(許可なく転載・流用した場合、損害賠償が発生します。)